



RYWAL
cestovní kancelář



LÉTO
2013

Itálie › Chorvatsko

Kde nás najdete?

CK RYWAL spol. s r. o.
NÁDRAŽNÍ 40
MORAVSKÁ OSTRAVA
702 00

Tel.: 596 116 034
 Tel./fax: 596 122 048

e-mail: rywal@rywal.cz
 www.rywal.cz

Dámy a pánové, vážení zákazníci,

děkujeme Vám za Vaši důvěru v naši cestovní kancelář v roce 2012 při výběru Vaší dovolené a je nám velkým potěšením, že každým rokem je Vás čím dál více, kteří využívají našich služeb. Taktéž Vám děkujeme za Váš zájem o náš nový katalog na letní sezónu 2013.

Pro letní sezónu 2013 jsme pro Vás připravili rozšířenou nabídku pobytů a zájezdů k moři do Itálie a Chorvatska. Část nabídky je připravena ve spolupráci s partnerskou CK. Nabídku jsme se opět snažili připravit tak, aby zde každý našel to, co hledá – od levného ubytování v privátních apartmánech s vlastní stravou až po tříhvězdičkové hotely.

Budeme velmi rádi, když Vás naše nabídka zaujme a rozhodnete se vybrat si svou dovolenou v roce

2013 z tohoto katalogu. Rádi Vás uvítáme v naší prodejně, kde Vám podáme upřesňující informace. Rovněž Vás jistě mile uvítají v našich partnerských CK a CA po celé České republice, které prodávají naše produkty a mají naši plnou důvěru.

Závěrem Vám přejeme šťastnou cestu, pěkné počasí, hodně sluníčka a splnění Vašich očekávání

na Vaší dovolené s námi.
Za CK RYWAL spol. s r. o.
 Ing. Aleš Rybář – reditel

**Slevy za včasné objednání:****PŘI OBJEDNÁNÍ DO 31. 1. 2013:**

Sleva za včasný nákup – 5 %

PŘI OBJEDNÁNÍ DO 15. 3. 2013:

Sleva za včasný nákup – 3 %

Slevy jsou poskytovány z tabulkových cen za ubytování v Itálii a v Chorvatsku, při složení zálohy ve výši 50 %.

Slevy se vztahují na všechny pobyty a termíny.

§ – zájezd je pojištěn ve smyslu zákona č. 159/1999 Sb.

§ – zájezd je pojištěn ve smyslu zákona č. 159/1999 Sb. v případě, že je pobyt s polopenzí nebo je k němu dokoupena autobusová doprava u naší CK.

Řazení kapacit v katalogu léto 2013:**AUTOBUSOVÁ DOPRAVA Z ČR DO ITÁLIE A CHORVATSKA 3****ITÁLIE**

PORTO SANTA MARGHERITA – Apartmánové domy	4
LIDO DI JESOLO – Hotel Edera	4
LIDO DI JESOLO – Hotel Firenze	5
LIDO DI JESOLO – Hotel Bolivar	5
LIDO DI JESOLO – Hotel Aldebaran	6
LIDO DI JESOLO – Hotel Tampico	6
CESENATICO – Hotel Napoleon	7
RIMINI NORD – Rezidence Cima	7
PESARO – Hotel Majestic	8
PESARO – Hotel Baltic	8
PESARO – Hotel Figaro	9
FANO – Rezidence Madonna Ponte	9
MAROTTA – Rezidence Holiday Perla	10
CUPRA MARITTIMA – Rezidence I Delfini, Rezidence Stella Marina	10
SAN BENEDETTO DEL TRONTO – Rezidence Zodiaco	11
SAN BENEDETTO DEL TRONTO – Rezidence Oceano a Mediafin	11
MARTINSICURO – Rezidence Alighieri	12
MARTINSICURO – Rezidence Le Dune	12
ALBA ADRIATICA – Rezidence El Chico	13
ALBA ADRIATICA – Rezidence Bambinopoli a Alessia	13
ALBA ADRIATICA – Rezidence Leopardi	14
TORTORETO LIDO – Rezidence Sirena Sea Side	14
SILVI MARINA – Hotel Playa	15
SILVI MARINA – Hotel Ideal	15
SILVI MARINA – Apartmány	16

CHORVATSKO

POREČ – Privátní apartmány	17
POREČ – Apartmány Lidija, Djurdjica, Nela, Lucio	17
POREČ – ČERVAR PORAT – Vila Rona Volta	18
POREČ – ČERVAR PORAT – Vila Bršljan, Vila Červar	18
PJEŠČANA UVALA – Privátní apartmány	19
OPATIJA – IČÍČI – Vila Rona	19
OSTROV KRK – BAŠKA, ŠILO – Privátní apartmány	20
OSTROV KRK – KLIMNO – Vila Klimno	20
OSTROV MURTER – Vila Ana, Vila Natko	21
OSTROV MURTER – Hotel Colentum	21
BIOGRAD NA MORU – Privátní pokoje s polopenzí	22
BIOGRAD NA MORU – Privátní studia a apartmány	22
BIOGRAD NA MORU – Hotel Biograd	23
VODICE – Vila Zvonko, Vila Ivona	23
PRIMOŠTEN – Privátní apartmány a pokoje	24
KAŠTEL LUKŠIČ – Apartmány Maletič	24
TROGIRSKÁ RIVIÉRA – SEGET VRANJICA – Vila Bilic, Vila Sonja, Vila Iva	25
OMIŠ – Hotel Brzet	26
OMIŠ A OMIŠKA ROGOZNICA – Privátní studia a apartmány	26
BRELA – Vila Bonanca	27
BAŠKA VODA – Vila Žaja	27
BAŠKA VODA – Vila Senzen	28
BAŠKA VODA – Vila Čuljak	28
BAŠKA VODA – Privátní apartmány a pokoje s polopenzí	29
MAKARSKÁ – Hotel Biokovka	29
MAKARSKÁ – Vila Neda	30
PODGORA – Vila Mirjana	31
GRADAC – Hotel Laguna	31
VŠEOBECNÉ PODMÍNKY	32

Kompletní nabídka pobytů je uvedena na www.rywal.cz

CK RYWAL spol. s r. o. Vám nabízí a zajistí:

- pobytové zájezdy tuzemské i zahraniční pro jednotlivce a kolektiv
- poznávací zájezdy tuzemské i zahraniční pro jednotlivce a kolektiv
- školní výlety, školy v přírodě i lyžařské kurzy
- pojištění léčebných výloh a asistenční služby v zahraničí
- letenky a dálniční známky
- dopravu autobusem na trasách:

Karviná – Havířov – Ostrava – Olomouc – Brno – Praha – Jihlava – **Porto Santa Margherita – Lido di Jesolo – Cesenatico – Rimini – Pesaro – Fano – Marotta – San Benedetto del Tronto – Silvi Marina**

Karviná – Havířov – Ostrava – Olomouc – Brno – Praha – Jihlava – **Poreč – Medulin – Biograd – Vodice – Primošten – Kaštel Lukšič – Trogir – Split**

Karviná – Havířov – Ostrava – Olomouc – Brno – Praha – Jihlava – **Omiš – Brela – Baška Voda – Makarská – Podgora – Gradac**

Autobusová doprava z České republiky do Itálie a Chorvatska

Doprava je zajišťována klimatizovanými autobusy s odjezdem z ČR vždy v pátek a s návratem zpět do ČR vždy v neděli, z těchto nástupních míst:

- KARVINÁ • HAVÍŘOV • **OSTRAVA** • NOVÝ JIČÍN • HRANICE
- OLOMOUC • PROSTĚJOV • VYŠKOV • BRNO • MIKULOV
- PRAHA • HUMPOLEC • JIHLAVA • PÍSEK • ČESKÉ BUDĚJOVICE

Cena za dopravu do Itálie

VÝSTUPNÍ MÍSTO	ZPÁTEČNÍ DOPRAVA	JEDNOSMĚRNÁ DOPRAVA	VÝSTUPNÍ MÍSTO	ZPÁTEČNÍ DOPRAVA	JEDNOSMĚRNÁ DOPRAVA
PORTO SANTA MARGHERITA	2 390	1 690	MAROTTA	2 640	1 940
LIDO DI JESOLO	2 390	1 690	S. BENEDETTO DEL TRONTO	2 690	1 990
CESENATICO	2 490	1 790	MARTINSICURO	2 690	1 990
RIMINI	2 590	1 890	ALBA ADRIATICA	2 690	1 990
PESARO	2 640	1 940	VILLA ROSA	2 690	1 990
FANO	2 640	1 990	SILVI MARINA	2 790	1 990

Cena obousměrné nebo jednosměrné dopravy za osobu.

Cena za dopravu do Chorvatska

VÝSTUPNÍ MÍSTO	ZPÁTEČNÍ DOPRAVA	JEDNOSMĚRNÁ DOPRAVA	VÝSTUPNÍ MÍSTO	ZPÁTEČNÍ DOPRAVA	JEDNOSMĚRNÁ DOPRAVA
POREČ	2 290	1 690	TROGIR	2 390	1 790
MEDULIN	2 290	1 690	KAŠTEL ŠTAFILIČ	2 390	1 790
SV. FILIP A JAKOV	2 390	1 790	SPLIT	2 590	1 890
BIOGRAD NA MORU	2 390	1 790	OMIŠ	2 390	1 790
MURTER	2 490	1 890	BRELA	2 390	1 790
VODICE	2 390	1 790	BAŠKA VODA	2 390	1 790
ŠIBENIK	2 390	1 790	MAKARSKA	2 390	1 790
PRIMOŠTEN	2 390	1 790	TUČEPI	2 390	1 790
ROGOZNICA	2 390	1 790	PODGORA	2 390	1 790
VRANJICA	2 390	1 790	GRADAC	2 390	1 790

Cena obousměrné nebo jednosměrné dopravy za osobu.

Doporučujeme také pobyty v ČR, SR a Maďarsku!

využijte velmi žádané zájezdy do

- termálních koupališť a termálních lázní v Maďarsku a na Slovensku
- léčebných lázní v ČR i na Slovensku
- českých a slovenských hor

DCK REKREA OSTRAVA – www.rekrea.info



ESLOVENSKO CZ

KLIKNĚTE SI NA SLOVENSKO!

TUZEMSKÁ DOVOLENÁ CZ

e-PODHAJSKA.CZ

VELKYMEDER.CZ



PORTO SANTA MARGHERITA



Malebné přímořské městečko Caorle, jehož přístavní část PORTO SANTA MARGHERITA je od centra oddělena ústím řeky Livenzy do moře. Patří k největším přístavům sportovních plachetnic a jacht na severním Jadranu. Díky kouzlu starobylých památek a úzkých uliček se řadí toto malebné letovisko včetně přístavu Santa Margherita k velmi oblíbeným turistickým místům.

APARTMÁNOVÉ DOMY

Poloha: Caorle leží na Jadranském pobřeží necelých 60 km od Benátek v oblasti Veneto. Část města – Porto Santa Margherita byla vystavěna na konci 20. století s pohodlným a vkusně zařízeným ubytováním. Apartmánové domy se nacházejí ve vzdálenosti cca 100–500 m od moře. Některé apartmánové domy mají bazén



Ubytování:

Apartmá BILO 4/5 – dvoupokojové apartmá s ložnicí se 2 lůžky a 1 lůžkem, obývacím pokojem s rozkládacím gaučem pro 2 osoby, vybaveným kuchyňským koutem a sociálním zařízením. Některá apartmá mají balkon a bazén.

Apartmá TRILO 6 – třípokojové apartmá s ložnicí se 2 lůžky, ložnicí s patrovou postelí, obývacím pokojem s rozkládacím gaučem pro dvě osoby, vybaveným kuchyňským koutem a sociálním zařízením. Některá apartmá mají balkon a bazén.



Číslo z.	Termín	BILO 4/5		TRILO 6	
		bez bazénu	s bazénem	bez bazénu	s bazénem
PM10101	27.04.–15.06.	7 390	8 390	8 790	9 490
PM10102	15.06.–29.06.	10 690	12 590	13 890	14 350
PM10103	29.06.–06.07.	12 590	14 990	15 790	16 690
PM10104	06.07.–03.08.	14 690	17 190	17 890	19 290
PM10105	03.08.–17.08.	17 190	19 290	20 290	22 750
PM10106	17.08.–24.08.	12 990	15 290	16 090	17 190
PM10107	24.08.–31.08.	8 990	10 490	11 190	11 590
PM10108	31.08.–07.09.	7 990	9 090	9 490	10 390
PM10109	07.09.–28.09.	7 390	8 390	8 790	9 490

Cena je uvedena za celé apartmá/týden s vlastní stravou. Pobyty je sobota – sobota.



Stravování: Vlastní strava, příprava jídel v kuchyňce apartmá.

Pláž: Udržovaná 2 km dlouhá písčinná pláž Spiaggia di Ponente, severovýchodně pokračuje 2 km dlouhá pláž Spiaggia di Levante. Jihozápadně, na druhé straně ústí řeky Livenzy, 3 km dlouhá písčinná pláž. Jemný písek a pozvolný vstup do moře jsou ideální pro rodinné pobyty s dětmi.

Služby: K dispozici jsou sportovní zařízení, široký výběr restaurací, pizzerií, diskoték a obchůdků.

Fakultativní výlety: Benátky, Padova, Terst, Florencie, San Marino.

Ceny nezahrnují: pojištění léčebných výloh v zahraničí a pojištění storno zájezdu – 260 Kč/ osoba a týden (děti narozené po 1.1.1999 – 150 Kč/dítě a týden) • kauci 100 EUR/apartmá (vratná na konci pobytu po kontrole) • závěrečný úklid apartmá 57 EUR/BILO, 63 EUR/TRILO (platí se povinně v Itálii) • ložní prádlo • dopravu

Doprava: Vlastní nebo autobusem za 2 390 Kč/osoba (odjezd z ČR v pátek, příjezd do ČR v neděli).

LIDO DI JESOLO



Rušné přímořské letovisko, známé jako mořské lázně, je díky své 15 km dlouhé pláži vedle Rimini a Riccione jedním z nejvyhledávanějších míst na Jadranu. Dlouhá promenáda s obrovským množstvím restaurací s italskými specialitami, zábavních parků, nočních barů a diskoték vybízí k dennímu i nočnímu životu. Široká nabídka sportovního a kulturního využití umožňuje strávit dovolenou v centru zábavy a společenského dění.

HOTEL EDERA **

Poloha: Hotel Edera se nachází ve dvou sousedních budovách cca 250 m od pláže a 100 m od hlavní nákupní ulice.

Vybavení: Rodinný hotel má restauraci, bar a terasu, soukromou část na pláži. Parkování je zahrnuto v ceně.

Ubytování: Dvoulůžkové pokoje s možností jedné nebo dvou přistýlek, s vlastním sociálním zařízením (sprcha, WC), TV a telefon. Pokoje s balkonem jsou za příplatek.

Stravování: Polopenze snídaně a večeře. Plná penze 1 090 Kč/osoba a týden.

Pláž: 250 metrů od dlouhé písčinné pláže s pozvolným vstupem do moře.

Slevy: dítě do 3 let Zdarma (dětská postýlka a jídlo se platí na místě) • děti od 3 do 14 let se 2 dospělými na pokoji 50% • osoby od 14 let na 3. a 4. lůžku 20%

Příplatky: pokoj s balkonem – 490 Kč/osoba a týden.



Číslo z.	Termín	Cena	Číslo z.	Termín	Cena
LJ10101	13.04.–25.05.	4 990	LJ10205	10.08.–24.08.	10 190
LJ10102	25.05.–22.06.	6 090	LJ10206	24.08.–31.08.	7 990
LJ10103	22.06.–27.07.	7 990	LJ10207	31.08.–07.09.	6 090
LJ10104	27.07.–10.08.	8 490	LJ10208	07.09.–28.09.	4 990

Cena je uvedena na osobu/týden s polopenzí. Pobyty je sobota – sobota.



Ceny nezahrnují: pojištění léčebných výloh v zahraničí a pojištění storno zájezdu – 260 Kč/ osoba/týden (děti narozené po 1.1.1999 – 150 Kč/ týden) • nápoje k jídlům • dopravu

Doprava: Vlastní nebo autobusem za 2 390 Kč/osoba (odjezd z ČR v pátek, příjezd do ČR v neděli).



LIDO DI JESOLO



HOTEL FIRENZE **

Poloha: Hotel Firenze se nachází v klidném místě letoviska Lido di Jesolo pouhých 50 m od pláže.

Vybavení: Rodinný hotel s dobrou pohostinností má bar a terasu, restauraci a výtah. Parkování je cca 300 m od hotelu a je zahrnuto v ceně.

Ubytování: Dvoulůžkové pokoje s možností jedné nebo dvou přistýlek, s vlastním sociálním zařízením (sprcha, WC), TV a telefon. Pokoje s balkonem jsou za příplatek.

Stravování: Polopenze – snídaně a večeře. Plná penze – 1 090 Kč/osoba a týden.

Pláž: Cca 50 metrů vzdálená dlouhá písčiná pláž s pozvolným vstupem do moře.

Slevy: dítě do 2 let Zdarma (dětská postýlka a jídlo se platí na místě) • děti od 3 do 14 let se 2 dospělými na pokoji 50% • osoby od 14 let na 3. a 4. lůžku 20%

Příplatky: Jednolůžkový pokoj 1 590 Kč/týden, pokoj s balkonem – 490 Kč/osoba a týden.

Ceny nezahrnují: pojištění léčebných výloh v zahraničí a pojištění storno



Číslo z.	Termín	Cena	Číslo z.	Termín	Cena
LJ10201	13.04.–25.05.	4 890	LJ10205	10.08.–24.08.	9 590
LJ10202	25.05.–22.06.	5 990	LJ10206	24.08.–31.08.	7 690
LJ10203	22.06.–27.07.	7 690	LJ10207	31.08.–07.09.	5 990
LJ10204	27.07.–10.08.	7 990	LJ10208	07.09.–28.09.	4 890

Cena je uvedena na osobu/týden s polopenzí. Pobyty je sobota – sobota. \$



zájezdu – 260 Kč/ osoba/týden (dětí narozené po 1.1.1999 – 150 Kč/ týden) • nápoje k jídlům • dopravu

Doprava: Vlastní nebo autobusem za 2 390 Kč/osoba (odjezd z ČR v pátek, příjezd do ČR v neděli).

LIDO DI JESOLO



HOTEL BOLIVAR***

Poloha: Hotel Bolivar s bazénem se nachází v hlavní nákupní ulici, pouhých 100 m od pláže.

Vybavení: V hotelu je bazén, restaurace, terasa, společenská místnost a výtah. Parkoviště má omezený počet míst. **Plážový servis v ceně.**

Ubytování: Dvoulůžkové pokoje s možností jedné nebo dvou přistýlek, s vlastním sociálním zařízením, TV, telefon, mini-lednice, balkon a klimatizace (na vyžádání za příplatek). Jednolůžkové pokoje nemají mini-lednice a balkon.

Stravování: Polopenze – snídaně a večeře.

Pláž: Cca 100 metrů vzdálená dlouhá písčiná pláž s pozvolným vstupem do moře.

Slevy: dítě do 2 let Zdarma (dětská postýlka a jídlo se platí na místě) • děti od 2 do 12 let se 2 dospělými na pokoji 50% • osoby od 12 let na 3. a 4. lůžku 20% • pobyt jen se snídaní – 500 Kč/osoba a týden.

Příplatky: Jednolůžkový pokoj 1 090 Kč/týden, klimatizace – 1 490 Kč/pokoj a týden.

Ceny nezahrnují: pojištění léčebných výloh v zahraničí a pojištění storno



Číslo z.	Termín	Cena	Číslo z.	Termín	Cena
LJ10301	04.05.–25.05.	6 290	LJ10405	24.08.–31.08.	10 990
LJ10302	25.05.–29.06.	8 790	LJ10406	31.08.–07.09.	8 790
LJ10303	29.06.–03.08.	10 890	LJ10407	07.09.–28.09.	6 590
LJ10304	03.08.–24.08.	12 290			

Cena je uvedena na osobu/týden s polopenzí, plážovým servisem (2 lehátka a 1 slunečník). Pobyty je sobota – sobota. \$



zájezdu – 260 Kč/ osoba/týden (dětí narozené po 1.1.1999 – 150 Kč/ týden) • nápoje k jídlům • dopravu

Doprava: Vlastní nebo autobusem za 2 390 Kč/osoba (odjezd z ČR v pátek, příjezd do ČR v neděli).



LIDO DI JESOLO

HOTEL ALDEBARAN***



Poloha: Hotel Aldebaran se nachází v západní oblasti letoviska Lido di Jesolo cca 70 m od pláže, nedaleko hlavní nákupní ulice.

Vybavení: V hotelu je restaurace, 2x výtah, parkoviště a bar s terasou s výhledem na



Číslo z.	Termín	Cena	Číslo z.	Termín	Cena
LJ10401	04.05.–01.06.	7 090	LJ10505	24.08.–31.08.	9 490
LJ10402	01.06.–06.07.	8 290	LJ10506	31.08.–07.09.	8 290
LJ10403	06.07.–10.08.	9 490	LJ10407	07.09.–05.10.	7 090
LJ10404	10.08.–24.08.	11 490			

Cena je uvedena na osobu/týden s polopenzí. Pobyty je sobota – sobota. §

večerní pěší zónu s „live music“, ve večerních hodinách od poloviny června do poloviny září.

Ubytování: Dvoulůžkové pokoje s možností jedné nebo dvou přistýlek, s vlastním sociálním zařízením, TV, telefonem, balkonem a klimatizací.

Stravování: Polopenze – snídaně a večeře.

Pláž: Cca 70 metrů vzdálená dlouhá písčinná pláž s pozvolným vstupem do moře.

Slevy: dítě do 3 let Zdarma (jídlo se platí na místě) • děti od 3 do 13 let se 2 dospělými na pokoji 50% • osoby od 13 let na 3. a 4. lůžku 20%

Příplatky: Jednolůžkový pokoj 1 890 Kč/týden.

Ceny nezahrnují: pojištění léčebných výloh v zahraničí a pojištění storno zájezdu – 260 Kč/ osoba/týden (dítěti narozené po 1.1.1999 – 150 Kč/ týden) • nápoje k jídlům • dopravu

Doprava: Vlastní nebo autobusem za 2 390 Kč/osoba (odjezd z ČR v pátek, příjezd do ČR v neděli).



LIDO DI JESOLO

HOTEL TAMPICO***



Poloha: Hotel Tampico je umístěn ve východní části Lido di Jesolo 100 m od náměstí Torino, **pouhých 100 m od privátní pláže.**

Vybavení: Recepce, restaurace, bar, terasa, výtah, parkoviště.

Ubytování: Dvoulůžkové pokoje s možností jedné nebo dvou přistýlek, s vlastním sociálním zařízením, TV, trezorem, telefonem a balkonem. Klimatizace za příplatek.

Stravování: Snídaně formou bufetu.

Pláž: 100 metrů od dlouhé písčinné pláže s pozvolným vstupem do moře.

Ceny zahrnují: plážový servis: 1 slunečník a 2 lehátka/pokoj, parkování

Slevy: dítě do 2 let platí povinné dětskou postýlku 5,00 EUR/den – úhrada na místě • děti od 2 do 6 let se 2 dospělými na pokoji 50% • děti od 6 do 14 let se 2 dospělými na

pokoji 30% • osoby od 14 let na 3. a 4. lůžku 10%

Příplatky: Jednolůžkový pokoj 1 890 Kč/týden.

Ceny nezahrnují: pojištění léčebných výloh v zahraničí a pojištění storno zájezdu – 260 Kč/ osoba a týden (dítěti narozené po 1.1.1999 – 150 Kč/dítě a týden) • nápoje k jídlům • dopravu

Doprava: Vlastní nebo autobusem za 2 390 Kč/osoba (odjezd z ČR v pátek, příjezd do ČR v neděli).

Číslo z.	Termín	Cena	Číslo z.	Termín	Cena
LJ10501	25.05.–22.06.	6 890	LJ10104	24.08.–31.08.	7 490
LJ10502	22.06.–03.08.	7 490	LJ10105	31.08.–07.09.	6 890
LJ10503	03.08.–24.08.	9 490	LJ10106	07.09.–14.09.	5 990

Cena je uvedena na osobu/týden se snídaní a plážovým servisem. Pobyty je sobota – sobota. §



CESENATICO



Přímořské městečko CESENATICO se nachází cca 20 km severně od Rimini. Tato oblast je známá svými dlouhými písčnými plážemi s pozvolným vstupem do moře. Pláže jsou placené a nebo volně přístupné.

HOTEL NAPOLEON ***

Poloha: Hotel se nachází v klidné oblasti, cca 100 metrů od široké písčité pláže a cca 100 m od centra města Valverde di Cesenatico.

Vybavení: Hotel má jídelnu.

Ubytování: Ve dvoulůžkových pokojích s možností dvou přistýlek, s vlastním sociálním zařízením, TV, telefonem a balkonem.

Stravování: Polopenze – snídaně formou bufetu, večere výběr z menu, saláty – bufet.



Pláž: Písečná pláž s pozvolným vstupem do moře.

Slevy:

Dítě do 7 let na třetím lůžku je zdarma.

Dítě do 7 let na čtvrtém lůžku – 50%.

Dítě od 7 do 12 let se 2 dospělými na pokoji – 50%.

Příplatky: Jednolůžkový pokoj 2 100 Kč/osoba a týden

plná penze – 1 050 Kč/osoba a týden

dětská postýlka pro děti do 2 let – 2 100 Kč/týden

rekreační poplatek osoby starší 14 let – 1 EUR/noc (platba na místě).

Ceny nezahrnují: pojištění léčebných výloh v zahraničí a pojištění storno



Číslo z.	Termín	Cena	Číslo z.	Termín	Cena
CE10101	11.05.–08.06.	7 290	CE10305	03.08.–17.08.	10 990
CE10102	08.06.–29.06.	8 390	CE10306	17.08.–24.08.	9 390
CE10103	29.06.–03.08.	9 390	CE10307	24.08.–14.09.	7 290

Cena je uvedena na osobu/týden s polopenzí a plážovým servisem (slunečník a dvě plážové židle). Pobyty sobota – sobota. \$



zájezdu – 260 Kč/ osoba/ týden (děti nar. po 1.1.1999 – 150 Kč/ týden) • dopravu

Doprava: vlastní nebo autobusem ve výši – 2 490 Kč/osoba (odjezd z ČR v pátek, příjezd do ČR v neděli).

RIMINI NORD – VISERBELLA



RIMINI je velké přímořské letovisko, které poskytuje mnoho možností jak prožít dovolenou. Můžete strávit dny na pláži, zabývat se různými sporty, navštívit delfinárium, zábavní parky Fiabilandia nebo expozici Itálie v miniatuurách. Na své si přijdou i milovníci historie a památek, které se dochovaly ze středověku ze starořímského období, nejznámější je Augustův oblouk. Za povšimnutí stojí obrazárna a mnoho muzeí.

REZIDENCE CIMA

Poloha: rezidence se nachází cca 70 m od pláže a blízko nákupního centra v letovisku Viserbella.

Ubytování:

Apartmá MONO 3 – jeden pokoj s lůžkem pro 2 osoby, rozkládací pohovka, kuchyňský kout, TV, vlastní sociální zařízení, balkon nebo terasa. Vhodné pro dva dospělé s dítětem.

Apartmá MONO 4 – jeden pokoj s lůžkem pro 2 osoby, rozkládací pohovka pro 2 osoby, kuchyňský kout, TV, vlastní sociální

zařízení, balkon nebo terasa. Vhodné pro dva dospělé s dvěma dětmi.

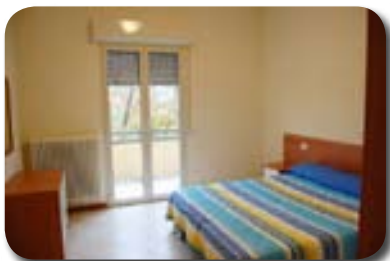
Apartmá BILO 4/5 – ložnice s manželskou postelí, obývací pokoj s rozkládacím gaučem pro 2 osoby a možnosti přistýlky s kuchyňským koutem, TV, vlastní sociální zařízení, balkon nebo terasa. Vhodné pro čtyři osoby.

Apartmá TRILO 6 – dvě ložnice pro 4 osoby, obývací pokoj s rozkládacím gaučem pro 2 osoby a kuchyňským koutem, TV, vlastní sociální zařízení, balkon nebo terasa. Vhodné pro šest osob.

Stravování: Vlastní strava – příprava jídel v kuchyně apartmá.

Pláž: Dlouhé a soukromé pláže s jemným pískem a s pozvolným vstupem do moře jsou ideálním místem pro rodiny s dětmi.

Ceny nezahrnují: pojištění léčebných výloh v zahraničí a pojištění storno zájezdu 260 Kč/osoba a týden (děti nar. po 1.1.1999 – 150 Kč/dítě a týden) • spotřeba energie, vody, plynu a závěrečný úklid – 50 EUR/týden (MONO 3), 60 EUR/týden (MONO 4), 70 EUR (BILO 4) a 80 EUR (TRILO 6) – platba na místě • kauce 100 EUR/apartmá nebo kauci



Číslo z.	Termín	MONO 3	MONO 4	BILO 4/5	TRILO 4/6
R110101	02.05.–01.06.	4 390	6 190	6 790	10 290
R110102	01.06.–29.06.	6 190	7 390	9 490	11 890
R110103	29.06.–06.07.	9 490	11 490	13 190	14 690
R110104	06.07.–27.07.	10 290	13 190	16 290	20 690
R110105	27.07.–03.08.	13 190	16 290	19 290	29 890
R110106	03.08.–10.08.	12 490	16 290	17 990	29 890
R110107	10.08.–17.08.	21 390	24 990	28 190	41 790
R110108	17.08.–24.08.	13 890	18 690	20 390	29 890
R110109	24.08.–31.08.	13 190	16 290	18 990	20 690
R110110	31.08.–07.09.	6 990	8 790	11 290	16 290
R110111	07.09.–28.09.	6 190	7 390	9 490	11 890

Cena je uvedena za celé apartmá/týden s vlastní stravou. Pobyty sobota – sobota.



200 EUR/apartmá platí pro rodiny se psem (vratná na konci pobytu po kontrole apartmá) • ložní a koupelnové prádlo – 15 EUR/osoba a výměna (platí se na místě v CK v Itálii, nutné nahlásit předem) • plážový servis • rekreační poplatek osoby starší 14 let – 1,5 EUR/noc (platba na místě) • parkování 50 EUR/týden (platba na místě) • dopravu

Doprava: Vlastní.



PESARO



Několik kilometrů jižně od Rimini v oblasti Marche se nachází lázeňské letovisko PESARO. Ideální místo pro stravení rodinné dovolené s prostornou písčnou pláží, promenádou podél pobřeží s hotely, bary a restauracemi. Pesaro, kde se mimo jiné narodil Rossini, představuje historické centrum s památkami např.: vévodský palác, katedrála, zajímavá muzea a oblíbené ochody. Pořádají se zde četné kulturní akce, např. Rossiniho operní festival ve slavném divadle G. Rossini.

HOTEL MAJESTIC

Poloha: Hotel se nachází přímo na pláži, přibližně 400 m od historického centra. Doporučujeme pro rodiny s dětmi.

Vybavení: Restaurace, TV sál, bazén, výtah, garáže a parkoviště.



Ubytování: V pohodlných dvoulůžkových pokojích s možností dvou přistýlek a s vlastním sociálním zařízením. Všechny pokoje mají TV, telefon.

Stravování: Polopenze – snídaně formou bufetu, večere výběr z menu, salátový bufet. Možnost dokoupení plné penze 1 490 Kč/ osoba a týden.

Pláž: Písčinná pláž s pozvolným vstupem do moře přímo u hotelu.

Číslo z.	Termín	Cena	Číslo z.	Termín	Cena
PE10201	13.04.–08.06.	6 990	PE10205	03.08.–24.08.	13 790
PE10202	08.06.–22.06.	9 390	PE10206	24.08.–31.08.	11 490
PE10203	22.06.–20.07.	10 690	PE10207	31.08.–07.09.	9 390
PE10204	20.07.–03.08.	11 490	PE10208	07.09.–21.09.	6 990

Cena je uvedena na osobu/týden s polopenzí. Pobyt je sobota – sobota. §



Slevy: Dítě do 2 let se 2 dospělými na pokoji bez nároku na služby – ZDARMA. • Dítě 2 – 8 let se dvěma dospělými na pokoji – 50% • Dítě 8 – 15 let se dvěma dospělými na pokoji – 30% • 2 děti do 12 let se 2 dospělými na pokoji – 50% mimo období 03.08.–24.08.2013. • třetí a čtvrtá osoba na pokoji starší 12 let – 10%

AKCE: 2 dospělí + 2 děti do 12 let = platí 3 dospělé osoby (mimo 3. 8. – 24. 8. 2013)

Příplatky: Pokoj s přímým výhledem na moře – 840 Kč/osoba a týden • Pokoj s bočním výhledem na moře – 420 Kč/osoba a týden • jednodůžkový pokoj – 2 090 Kč/týden • plážový servis (1 slunečník a 2 lehátka na pokoj) a nápoje k jídlu – 7 EUR/osoba a noc, děti do 15 let – 3,5 EUR – platba na místě • Rekreační poplatek osoby starší 14 let – 1 EUR/noc (platba na místě) • parkoviště – cca 6 EUR/den • garáž – cca 9 EUR/den

Ceny nezahrnují: pojištění léčebných výloh v zahraničí a pojištění storno zájezdu – 260 Kč/ osoba/ týden (děti nar. po 1.1.1999 – 150 Kč/ týden) • dopravu

Doprava: vlastní, nebo autobusem ve výši – 2 640 Kč/osoba (odjezd z ČR v pátek, příjezd do ČR v neděli).

PESARO



HOTEL BALTIC ***

Poloha: Hotel se nachází přímo na pláži a od centra města je vzdálený cca 600 m.

Vybavení: Hotel má velkou jídelnu s panoramatickou terasou, mini club s pracovníky od června do konce srpna. WIFI a TV místnost.

Ubytování: Ve dvoulůžkových pokojích s možností dvou přistýlek, s vlastním sociálním zařízením, TV, telefonem a balkonem.

Stravování: Polopenze – snídaně formou bufetu, večere výběr z menu, salátový bufet.

Pláž: Písčinná pláž s pozvolným vstupem do moře.

Slevy: Dítě do 2 let bez nároku na služby – 1 290 Kč/dítě a týden • Dítě od 2 do 11 let se 2 dospělými na pokoji – 50% • osoby starší 12 let na 3. a 4. lůžku – 20% • plážový servis a nápoje k jídlu – 11-13 EUR/první a druhá osoba na pokoji a noc (dle termínu), 5,5-6,5

EUR/třetí a čtvrtá osoba na pokoji a noc (dle termínu) – platba na místě.

Příplatky: Pokoje Comfort 1 190 Kč/osoba a týden • Plná penze – 890 Kč/osoba a týden • Dětská postýlka pro děti do 2 let – 2 100 Kč/týden • rekreační poplatek osoby starší 14 let – 1 EUR/noc (platba na místě) • Garáž – 10 EUR/den, pes – 7 EUR/den – platba na místě.

Ceny nezahrnují: pojištění léčebných výloh v zahraničí a pojištění storno zájezdu – 260 Kč/ osoba/ týden (děti nar. po 1.1.1999 – 150 Kč/ týden) • dopravu



Číslo z.	Termín	Cena	Číslo z.	Termín	Cena
PE10301	18.04.–22.06.	7 290	PE10305	17.08.–24.08.	10 390
PE10302	22.06.–27.07.	9 290	PE10306	24.08.–31.08.	9 490
PE10303	27.07.–10.08.	9 490	PE10307	31.08.–28.09.	7 290
PE10304	10.08.–17.08.	12 390			

Cena je uvedena na osobu/týden s polopenzí. Pobyt sobota – sobota. §



Doprava: vlastní nebo autobusem ve výši – 2 640 Kč/osoba (odjezd z ČR v pátek, příjezd do ČR v neděli).



PESARO



HOTEL FIGARO ***

Poloha: Hotel se nachází cca 15 m od pláže a přibližně 600 m od historického centra.

Vybavení: Restaurace, bar, TV sál, výtah a parkoviště.

Ubytování: V pohodlných dvoulůžkových pokojích s možností dvou přistýlek a s vlastním sociálním zařízením. Všechny pokoje mají TV, telefon a balkon.

Stravování: Polopenze – snídaně formou bufetu, večere výběr z menu, saláty formou bufetu. Voda a víno k jídlu zdarma.

Pláž: Písečná pláž s pozvolným vstupem do moře.

Slevy: Dítě do 2 let se 2 dospělými na pokoji bez nároku na služby ZDARMA • Dítě 2–6 let se dvěma dospělými na pokoji – 50% • Dítě 6–12 let se dvěma dospělými na

pokoji – 30% • třetí a čtvrtá osoba na pokoji starší 12 let – 10%

Příplatky: výhled na moře – 840 Kč/osoba a týden • plná penze – 840 Kč/osoba a týden • nápoje k jídlu a plážový servis (1 slunečník a 2 lehátka na pokoj) – 8-12 EUR/osoba a noc (dle termínu) – platba na



Číslo z.	Termín	Cena	Číslo z.	Termín	Cena
PE10101	25.05.–15.06.	8 590	PE10105	17.08.–24.08.	11 590
PE10102	15.06.–06.07.	10 190	PE10106	24.08.–07.09.	10 190
PE10103	06.07.–03.08.	11 590	PE10107	07.09.–28.09.	8 590
PE10104	03.08.–17.08.	13 890			

Cena je uvedena na osobu/týden s polopenzí. Pobyty sobota – sobota. \$



místě • rekreační poplatek osoby starší 14 let – 1 EUR/noc (platba na místě)

Ceny nezahrnují: pojištění léčebných výloh v zahraničí a pojištění storno zájezdu – 260 Kč/osoba a týden (děti nar. po 1.1.1999 – 150 Kč/dítě a týden) • dopravu

Doprava: vlastní, nebo autobusem ve výši – 2 640 Kč/osoba (odjezd z ČR v pátek, příjezd do ČR v neděli).

FANO



Přímořské lázně FANO se nacházejí jiho-východně od Pesara mezi Rimini a Anconou na pobřeží Jaderského moře. Jedná se o starobylé město s bohatou historií, které bylo založeno na místě chrámu Fortuny. Torette se nachází asi 7 km jižně od Fana a 3 km od Marotty. Toto letovisko s mnoha bary, různými občůdky a restauracemi, plážemi s jemným pískem a oblázky je vhodné především pro rodiny s dětmi a ty, kteří vyhledávají klidnou dovolenou.

REZIDENCE MADONNA PONTE

Poloha: Apartmány jsou umístěny cca 10 m od pláže a okolo rezidence je velká zahrada a park, nedaleko nákupní centrum. Rezidence se nachází 1,5 km od centra města Fano a 40 km od města Ancona.

Ubytování:

Apartmá BILO 4 – ložnice s manželskou postelí, obývací pokoj s rozkládacím

lůžkem a kuchyňským koutem, TV, vlastní sociální zařízení a balkon.

Apartmá TRILO 6 – ložnice s manželskou postelí, pokoj s dvěma lůžky, obývací pokoj s rozkládacím lůžkem a kuchyňským koutem, TV, vlastní sociální zařízení a balkon.

Stravování: Vlastní strava – příprava jídel v kuchyně apartmá.

Pláž: Dlouhé a soukromé pláže s jemným pískem a s pozvolným vstupem do moře jsou ideálním místem pro rodiny s dětmi.

Služby: Bazén se slunečníky a lehátky (není součástí rezidence a je za poplatek), bar, restaurace, dětský koutek, zahrada, tenisové kurty, hřiště pro volejbal, minifotbal, plážový volejbal, market, recepce, privátní i volně přístupná pláž, parkoviště.

Příplatky: Přistýlka 990 Kč/přistýlka a týden.

Ceny nezahrnují: pojištění léčebných výloh v zahraničí a pojištění storno zájezdu – 260 Kč/osoba a týden (děti nar. po 1.1.1999 – 150 Kč/dítě a týden) • kauci 100 EUR / apartmá (vratná na konci pobytu po kontrole apartmá) • ložní a koupelnové



Číslo z.	Termín	BILO 4	TRILO 6
FA10101	11.05.–01.06.	6 790	8 490
FA10102	01.06.–22.06.	9 490	11 890
FA10103	22.06.–06.07.	12 890	14 590
FA10104	06.07.–27.07.	14 890	16 990
FA10105	27.07.–10.08.	16 290	18 290
FA10106	10.08.–17.08.	23 990	26 490
FA10107	17.08.–31.08.	16 290	18 290
FA10108	31.08.–07.09.	12 890	14 590
FA10109	07.09.–28.09.	6 790	8 490

Cena je uvedena za celé apartmá/týden s vlastní stravou. Pobyty sobota – sobota.



prádlo – 10 EUR/osoba a výměna (platí se na místě v CK v Itálii, nutné nahlásit předem) • plážový servis • dopravu

Doprava: vlastní nebo autobusem v ceně 2 640 Kč/osoba (odjezd z ČR v pátek, příjezd do ČR v neděli).



MAROTTA



Klidnější přímořské městečko MAROTTA leží 70 km jižně od Rimini. Je to ideální výchozí bod na výlety po okolí – historická italská městečka Urbino, Loreto, Florencie a krasové jeskyně Frassasi. V městečku je řada barů, pizzerií a restaurací.

koutem, TV, klimatizací (za příplatek), vlastní sociální zařízení, balkon s výhledem na moře.

Stravování: Vlastní – příprava jídel v kuchyňce apartmá.

Pláž: Dlouhá a soukromé pláže s kamínky a s pozvolným vstupem do moře jsou ideálním místem pro rodiny s dětmi.

REZIDENCE HOLIDAY PERLA

Poloha: Apartmánový komplex se nachází cca 10 m od pláže v tichém prostředí, blízko promenády a 800 m od centra města Marotta, kde jsou restaurace a obchody.

Ubytování:

Apartment BILLO 4 – ložnice s manželskou postelí, obývací pokoj s rozkládacím lůžkem a kuchyňským koutem, TV, vlastní sociální zařízení, balkon, některé s výhledem na moře.

Apartment TRILO 6 – ložnice s manželskou postelí, pokoj s dvěma lůžky, obývací pokoj s rozkládacím lůžkem a kuchyňským



Číslo z.	Termín	BILLO 4	TRILO 6
MA10101	11.05.–01.06.	7 690	8 990
MA10102	01.06.–22.06.	9 290	11 290
MA10103	22.06.–06.07.	12 490	14 490
MA10104	06.07.–27.07.	14 490	16 390
MA10105	27.07.–10.08.	16 390	18 390
MA10106	10.08.–17.08.	22 890	25 490
MA10107	17.08.–31.08.	16 390	18 390
MA10108	31.08.–07.09.	12 590	14 490
MA10109	07.09.–28.09.	7 690	8 990

Cena je uvedena za celé apartmá/týden s vlastní stravou. Pobyt sobota – sobota.



Ceny zahrnují: závěrečný úklid

Ceny nezahrnují: pojištění léčebných výloh v zahraničí a pojištění storno zájezdu – 260 Kč/osoba a týden (děti nar. po 1.1.1999 – 150 Kč/dítě a týden) • kauci 100 EUR/apartmá (vratná na konci pobytu po kontrole apartmá). Pro rodiny se psem je kauce 200 EUR/apartmá • ložní a koupelnové prádlo – 10 EUR/osoba a výměna (platí se na místě v CK v Itálii, nutné nahlásit předem) • klimatizace v apartmá TRILO 6 – 1 090 Kč/apartmá a týden • plážový servis • dopravu

Doprava: vlastní nebo autobusem v ceně 2 640 Kč/osoba (odjezd z ČR v pátek, příjezd do ČR v neděli).

PALMOVÁ RIVIÉRA



CUPRA MARITTIMA, SAN BENEDETTO DEL TRONTO, MARTINSICURO, VILLA ROSA, ALBA ADRIATICA.

Letoviska leží na Jadranském pobřeží ve střední Itálii, vzdálená od Ancony 70 km. Pobřeží je nazýváno Palmovou riviérou a pyšní se nejhustším výskytem palm ve střední Itálii. Pláže jsou dlouhé a široké s pozvolným vstupem do moře, s jemným pískem a rozmanitou vegetací.

CUPRA MARITTIMA je klidnější letovisko na severním okraji Palmové riviéry s krásnou písčnou pláží, vzdálené 10 km severně od San Benedetto del Tronto.

REZIDENCE I DELFINI

Poloha: nachází se 100 m od pláže a pěší promenády, 250 m od centra střediska Cupra Marittima. V blízkosti rezidence (50 m) se nachází nový supermarket, dále je zde mnoho pizzerií, restaurací a barů.

Vybavení: Recepce, dětský koutek, na střeše bazén a velká terasa. Všechny apartmány jsou vždy vybaveny TV, pračkou, balkonem a klimatizací (za poplatek).

Apartmenty BILLO 2/4 mají balkon s výhledem do zahrady.

Apartmenty TRILO 4/6 mají balkon s výhledem na moře.

REZIDENCE STELLA MARINA

Poloha: Moderní, kompletně zrekonstruovaná rezidence je umístěná v samém centru střediska Cupra Marittima, přímo u pláže a pěší a cyklistické promenády.

Vybavení: Na střeše je velká terasa a solárium s krásným výhledem na moře. Všechny apartmány mají balkon s výhledem na moře a jsou vždy vybaveny TV, pračkou, klimatizací (za poplatek).

Ubytování: Rezidence I Delfini má apartmány typu BILLO 2/4 a TRILO 4/6. Rezidence Stella Marina má apartmány typu BILLO 2/4, TRILO 4/6 a QUADRI 6/8.

Číslo z.	Termín	BILLO 2/4	TRILO 4/6	QUADRI 6/8
PR10101	04.05.–15.06.	7 290	9 490	10 290
PR10102	15.06.–22.06.	9 790	12 490	15 290
PR10103	22.06.–29.06.	12 890	16 790	19 790
PR10104	29.06.–13.07.	15 890	20 690	21 490
PR10105	13.07.–03.08.	18 490	22 990	25 290
PR10106	03.08.–10.08.	24 390	29 390	31 090
PR10107	10.08.–17.08.	28 290	33 990	37 190
PR10108	17.08.–24.08.	23 890	31 890	33 990
PR10109	24.08.–31.08.	15 890	20 690	21 490
PR10110	31.08.–07.09.	8 490	10 290	11 690
PR10111	07.09.–21.09.	7 290	9 490	10 290

Cena je uvedena za celé apartmá/ týden s vlastní stravou. Pobyt sobota – sobota.

Apartment BILLO 2/4 – ložnice s manželským lůžkem, obývací pokoj s rozkládacím dvoulůžkem a s kuchyňským koutem, koupelna, balkon.

Apartment TRILO 4/6 – 1 ložnice s manželským lůžkem, 1 ložnice se 2 lůžky, obývací pokoj s rozkládacím dvoulůžkem a s kuchyňským koutem, koupelna, balkon.

Apartment QUADRI 6/8 – 1 ložnice s manželským lůžkem, 2 ložnice se 2 lůžky, obývací pokoj s rozkládacím dvoulůžkem a s kuchyňským koutem, koupelna, balkon.

Stravování: Vlastní – příprava jídel v kuchyňce apartmá.

Pláž: Široká volná písčiná pláž s pozvolným vstupem do moře, popř. placená pláž se slunečníky a lehátky.

Příplatky: Přistýlka 990 Kč/týden • Dětská postýlka 590 Kč/týden.

Ceny nezahrnují: pojištění léčebných výloh v zahraničí a pojištění storno zájezdu – 260 Kč/osoba a týden (děti narozené po 1.1.1999 – 150 Kč/dítě a týden) • 10.08.–17.08.2013 Stella Marina pobyt musí být objednaný na 14 dnů • kauci 100 EUR (vratná na konci pobytu) • závěrečný úklid (provádí sami klienti), nebo jsou povinni zaplatit 40 EUR • klimatizace 35 EUR/apartmán/ týden – platí se při příjezdu • garáž 40 EUR/týden – platí se při příjezdu, garáž u Rezidence Stella Marina (nutno objednat s apartmánem) • ložní prádlo, deky, ručníky lze použít vlastní, nebo přímo v rezidenci je možné pronajmout za 10 EUR/osoba – nutné objednat při sepsání smlouvy • plážový servis, info v CK, platba na místě

Doprava: Vlastní nebo autobusem za 2 690 Kč/osoba (odjezd z ČR v pátek, příjezd do ČR v neděli).



Rezidence I Delfini



Rezidence Stella Marina

SAN BENEDETTO DEL TRONTO



Toto okouzující letovisko se nachází na pobřeží Jaderského moře v oblasti Marche. Stejně jako ostatní letoviska nabízí krásnou přírodu, výborné služby a tu pravou italskou pohodu. Pláže jsou lemovány mohutnými palmami a borovicovými háji, písek na plážích je jemný a moře průzračné.

SAN BENEDETTO DEL TRONTO nabízí návštěvníkům bohaté sportovní využití. Na promenádě je vybudovaná cyklostezka, k dispozici jsou také tenisové kurty, plavecký areál, yacht club a další. Milovníci nočního života uvítají velké množství diskoték, barů a restaurací. Doporučujeme navštívit také místní námořní muzeum nebo typický italský trh, který se zde koná každý týden.

REZIDENCE ZODIACO

Poloha: Nově postavená rezidence je umístěna cca 50 metrů od pláže a je nedaleko centra města. Všechny apartmány jsou moderně zařízeny. Jedna společná pračka pro všechny apartmány. Každé apartmá má za poplatek 1 parkovací místo. Zvířata jsou povolena jen malých rozměrů.

Ubytování:

Apartmá MONO 2/3 – obývací pokoj s rozkládacím lůžkem, kuchyňským koutem, pokojík bez okna s lůžkem a vlastní sociální zařízení. Apartmá nemá balkon.

Apartmá BILO 2/4 – dvoupokojové apart-

mány, které mají ložnici s manželským lůžkem, obývací pokoj s rozkládacím dvoulůžkem a s kuchyňským koutem, koupelnu se sprchou a WC a balkon.

Apartmá TRILO 4/6 – třípokojové apartmány, které mají ložnici s manželským lůžkem, pokoj se 2 lůžky, obývací pokoj s rozkládacím dvoulůžkem a s kuchyňským koutem, koupelnu se sprchou a WC a balkon. Klimatizace za příplatek.

Stravování: Vlastní – příprava jídel v kuchyňce apartmá.

Pláž: Široká volná písčinatá pláž s pozvolným vstupem do moře, popř. placená pláž se slunečníky a lehátky.

Železniční stanice: Železniční stanice San Benedetto del Tronto – 4 km od ubytovací agentury.



Číslo z.	Termín	MONO 2/3	BILO 2/4	TRILO 4/6
PR10202	01.06.–08.06.	6 790	10 190	13 590
PR10203	08.06.–22.06.	8 790	11 890	15 290
PR10204	22.06.–29.06.	11 590	16 990	18 690
PR10205	29.06.–03.08.	14 990	19 390	21 790
PR10206	03.08.–10.08.	18 690	23 790	25 490
PR10207	10.08.–17.08.	23 090	30 590	33 290
PR10208	17.08.–24.08.	16 990	20 390	23 790
PR10209	24.08.–31.08.	14 990	19 390	21 790
PR10210	31.08.–07.09.	9 490	12 990	15 290
PR10211	07.09.–28.09.	4 090	6 490	8 490

Cena je uvedena za celé apartmá/týden s vlastní stravou. Pobyť je sobota – sobota.



Fakultativní výlety: V San Benedetto del Tronto muzeum historie nebo muzeum ryb. Řím, Loreto, Ascoli Piceno, Sibi-linské hory, Aquapark Onda Blu v letovisku Tortoreto Lido.

Ceny nezahrnují: Pojištění léčebných výloh v zahraničí a pojištění storno zájezdu – 260 Kč/osoba a týden (děti narozené po 1.1.1999 – 150 Kč/dítě a týden) • kauci 50 EUR (vratná na konci pobytu, pokud bude apartmá předáno bez poškození) • Povinný závěrečný úklid 40 EUR/apartmá • Klimatizace (jen apartmá TRILO) 30 EUR/týden • Parkovací místo 40 EUR/týden • Plážový servis • Povlečení 10 EUR/osoba • Dopravu

Doprava: Vlastní nebo autobusem za 2 690 Kč/osoba (odjezd z ČR v pátek, příjezd do ČR v neděli).

SAN BENEDETTO DEL TRONTO



REZIDENCE OCEANO

Poloha: Dvoupatrová rezidence je obklopená zelení, nachází se cca 150 metrů od pláže. V přízemí mají apartmány terasu, v patře balkon. Všechny apartmány mají klimatizaci a jedno parkovací místo.

Ubytování: **Apartmá BILO 2/4** – dvoupokojové apartmány, které mají ložnici s manželským lůžkem, obývací pokoj s rozkládacím gaučem a s kuchyňským koutem, koupelnu se sprchou a WC, balkon nebo terasu. Klimatizace za příplatek.



REZIDENCE MEDIAFIN

Poloha: Nově postavená rezidence se nachází na ulici Via Laureati, cca 100 m od moře. Pobyť s malými zvířaty je povolen v obou rezidencích.



Číslo z.	Termín	Oceano		Mediafin	
		BILO 2/4	BILO 2/4	TRILO 4/6	TRILO 4/6
PR10302	01.06.–08.06.	6 790	10 190	12 890	12 890
PR10303	08.06.–22.06.	10 190	11 190	13 590	13 590
PR10305	22.06.–29.06.	13 590	14 590	16 990	16 990
PR10306	29.06.–03.08.	17 990	16 990	20 390	20 390
PR10307	03.08.–10.08.	21 990	18 690	20 390	20 390
PR10308	10.08.–17.08.	26 990	23 790	27 190	27 190
PR10309	17.08.–24.08.	21 990	28 890	30 590	30 590
PR10310	24.08.–31.08.	17 690	21 990	23 790	23 790
PR10311	31.08.–07.09.	10 190	16 990	18 990	18 990
PR10312	07.09.–28.09.	5 990	10 190	13 590	13 590

Cena je uvedena za celé apartmá/týden s vlastní stravou. Pobyť je sobota – sobota.

Ubytování:

Apartmá BILO 2/4 – dvoupokojové apartmány, které mají ložnici s manželským lůžkem, obývací pokoj s rozkládacím gaučem a s kuchyňským koutem, koupelnu se sprchou, WC a terasu.

Apartmá TRILO 4/6 – třípokojové apartmány, které mají ložnici s manželským lůžkem, pokoj s rozkládacím manželským lůžkem, obývací pokoj s rozkládacím gaučem a s kuchyňským koutem, koupelnu se sprchou, WC a balkon.

Stravování: Vlastní – příprava jídel v kuchyňce apartmá.

Pláž: Široká volná písčinatá pláž s pozvolným vstupem do moře, popř. placená pláž se slunečníky a lehátky.

Fakultativní výlety:

V San Benedetto del Tronto muzeum historie nebo muzeum ryb. Řím, Loreto, Ascoli Piceno, Sibi-linské hory, Aquapark Onda Blu v letovisku Tortoreto Lido.

Ceny nezahrnují:

Pojištění léčebných výloh v zahraničí a pojištění storno zájezdu – 260 Kč/osoba a týden (děti narozené po 1.1.1999 – 150 Kč/dítě a týden) • kauci 50 EUR u rezidence Oceano (vratná na konci pobytu, pokud bude apartmá předáno bez poškození) • kauci 100 EUR u rezidence Mediafin (vratná na konci pobytu, pokud bude apartmá předáno bez poškození) • Závěrečný úklid 40 EUR/apartmá • Plážový servis • Pobytovou taxu • Dopravu

Doprava: Vlastní nebo autobusem za 2 690 Kč/osoba (odjezd z ČR v pátek, příjezd do ČR v neděli).



MARTINSICURO



MARTINSICURO leží 5 km jižně od San Benedetto del Tronto a vyznačuje se klidnou atmosférou menšího střediska. Ani zde nechybí typická palmová promenáda táhnoucí se podél moře.

REZIDENCE ALIGHIERI

Poloha: Residence Alighieri se nachází ve středisku Martinsicuro, cca 200 m od pláže, pěší a cyklistické promenády.

Vybavení: Luxusní nové apartmány jsou vybaveny TV/SAT, pračkou a parkovacím místem. Residence má výtah a bezbariérový vstup.

Ubytování:

Apartment BILO 2/4 – dvoupokojové apartmány, které mají ložnici s manželským lůžkem, obývací pokoj s rozkládacím dvoulůžkem a s kuchyňským koutem, koupelnu se sprchou a WC, balkon.

Apartment TRILO 4/5/6 – třípokojové apartmány, které mají ložnici s manželským lůžkem, pokoj se dvěma lůžky, obývací místnost s rozkládacím dvoulůžkem

a s kuchyňským koutem, dvě koupelny a balkon.

Stravování: Vlastní – příprava jídel v kuchyňce apartmá.

Pláž: Široká volná písčná pláž s pozvolným vstupem do moře, popř. placená pláž se slunečníky a lehátky.

Fakultativní výlety: V San Benedetto del Tronto muzeum historie nebo muzeum ryb. Řím, Loreto, Ascoli Piceno, Sibiľinské hory, Aquapark Onda Blu.

Příplatky: Přistýlka – 990 Kč/týden • Dětská postýlka – 590 Kč/týden.



Číslo z.	Termín	BILO 2/4	TRILO 4/5/6
PR10401	08.06.–15.06.	8 490	10 190
PR10402	15.06.–22.06.	9 790	11 490
PR10403	22.06.–29.06.	11 890	13 590
PR10404	29.06.–03.08.	15 290	16 990
PR10405	03.08.–10.08.	18 690	21 990
PR10406	10.08.–17.08.	31 990	35 690
PR10407	17.08.–24.08.	18 690	21 990
PR10408	24.08.–31.08.	15 290	16 990
PR10409	31.08.–07.09.	8 790	10 190
PR10410	07.09.–14.09.	5 790	7 090

Cena je uvedena za celé apartmá/ týden s vlastní stravou. Pobyt je sobota – sobota.



Ceny nezahrnují: pojištění léčebných výloh v zahraničí a pojištění storno zájezdu – 260 Kč/osoba a týden (děti narozené po 1.1.1999 – 150 Kč/dítě a týden) • kauci 100 EUR (vratná na konci pobytu, pokud bude apartmá předáno bez poškození) • závěrečný úklid (provádí sami klienti na konci pobytu), v opačném případě jsou klienti povinni zaplatit 40 EUR/BILO nebo 50 EUR/TRILO. • ložní prádlo, ručníky a utěrky (nutno použít vlastní) • pobytovou taxu • dopravu

Doprava: Vlastní nebo autobusem za 2 690 Kč/osoba (odjezd z ČR v pátek, příjezd do ČR v neděli).

MARTINSICURO



REZIDENCE LE DUNE

Poloha: Residence Le Dune se nachází mezi středisky Martinsicuro a Villa Rosa, na klidném místě, cca 150 m od pláže. Pobyt s domácími zvířaty je povolen.

Vybavení: Apartmány jsou vybaveny TV, pračkou a parkovacím místem.

Ubytování:

Apartment BILO 2/4 – dvoupokojové apartmány, které mají ložnici s manželským lůžkem, obývací pokoj s rozkládacím lůžkem a kuchyňským koutem, koupelna a balkon. Některé BILO mají možnost klimatizace na vyžádání za příplatek.

Apartment TRILO 4/5/6 – třípokojové apartmány, které mají ložnici s manželským lůžkem, ložnici se dvěma lůžky, obývací pokoj s rozkládacím dvoulůžkem a kuchyňským koutem, koupelna a balkon.

Stravování: Vlastní – příprava jídel v kuchyňce apartmá.

Pláž: Pláže jsou dlouhé a široké s pozvolným vstupem do moře. Pláže doporučujeme především pro rodiče s dětmi.

Fakultativní výlety: V San Benedetto del Tronto můžete navštívit muzeum historie nebo muzeum ryb. Řím, Loreto, Ascoli Piceno, Sibiľinské hory, Aquapark Onda Blu v letovisku Tortoreto Lido.

Příplatky: Přistýlka – 990 Kč/týden • Dětská postýlka – 590 Kč/týden



Číslo z.	Termín	BILO 2/4	TRILO 4/5/6
PR10505	01.06.–08.06.	8 490	9 490
PR10506	08.06.–15.06.	9 290	10 490
PR10507	15.06.–22.06.	10 490	12 190
PR10508	22.06.–29.06.	13 190	14 190
PR10509	29.06.–03.08.	16 590	17 990
PR10510	03.08.–10.08.	20 390	23 790
PR10511	10.08.–17.08.	33 990	37 390
PR10512	17.08.–24.08.	20 390	23 790
PR10513	24.08.–31.08.	16 590	17 990
PR10514	31.08.–07.09.	9 290	10 190
PR10515	07.09.–21.09.	6 390	7 290

Cena je uvedena za celé apartmá/týden s vlastní stravou. Pobyt sobota – sobota.

Ceny nezahrnují: pojištění léčebných výloh v zahraničí a pojištění storno zájezdu – 260 Kč/osoba a týden (děti narozené po 1.1.1999 – 150 Kč/dítě a týden) • klimatizace na vyžádání u apartmánů BILO 50 EUR/týden (platba na místě) • internet wi-fi 10 EUR/týden • garáž 35 EUR/týden, oplocené parkoviště 20 EUR/týden • domácí zvířata 50 EUR/týden • kauci 100 EUR (vratná na konci pobytu, pokud bude apartmá předáno bez poškození) • závěrečný úklid (provádí sami klienti na konci pobytu), v opačném případě jsou klienti povinni zaplatit 40 EUR/BILO, 50 EUR/TRILO • ložní prádlo, ručníky a utěrky (nutno použít vlastní) • pobytovou taxu • dopravu

Doprava: Vlastní nebo autobusem za 2 690 Kč/osoba (odjezd z ČR v pátek, příjezd do ČR v neděli).



ALBA ADRIATICA



Písečná pláž letoviska ALBA ADRIATICA dlouhá přes 3 km a široká v některých místech i přes 100 m je jednou z nejhezčích na pobřeží kraje Abruzzo. Písek je charakteristický svou stříbrnou barvou, vstup do moře je postupný a velmi vhodný i pro malé děti. Pěší promenáda podél moře je oázou palm, oleandrů a piniových hájů. Podél pěší promenády vede i cyklistická stezka.

REZIDENCE EL CHICO

Poloha: Rezidence El Chico se nachází přímo u pláže a pěší a cyklistické promenády v letovisku Alba Adriatica.

Vybavení: Apartmány jsou vybaveny TV, pračkou a parkovacím místem.

Ubytování:

Apartmá BILO 2/4 – dvoupokojové apartmány, které mají ložnici s manželským lůžkem, obývací pokoj s rozkládacím lůžkem a kuchyňským koutem, koupelna a balkon.



Apartmá TRILO 4/5/6 – třípokojové apartmány mají ložnici s manželským lůžkem, ložnici se dvěma lůžky, obývací pokoj s rozkládacím dvoulůžkem a kuchyňským koutem, koupelna a balkon.

Stravování: Vlastní – příprava jídel v kuchyňce apartmá.

Pláž: Pláže jsou dlouhé a široké s pozvolným vstupem do moře s jemným písekem a rozmanitou vegetací, kterou má každé letovisko. Pláže doporučujeme především pro rodiče s dětmi.

Fakultativní výlety: V San Benedettu del Tronto můžete navštívit muzeum historie nebo muzeum ryb. Řím, Loreto, Ascoli Piceno, Sibilinské hory, Aquapark Onda Blu v letovisku Tortoreto Lido (3 km).



Číslo z.	Termín	BILO 2/4	TRILO 4/5/6
PR10605	01.06.–08.06.	8 490	9 490
PR10606	08.06.–15.06.	9 190	10 490
PR10607	15.06.–22.06.	10 490	12 190
PR10608	22.06.–29.06.	12 890	14 590
PR10609	29.06.–03.08.	17 990	19 690
PR10610	03.08.–10.08.	22 090	22 090
PR10611	10.08.–17.08.	33 990	40 790
PR10612	17.08.–24.08.	22 090	22 090
PR10613	24.08.–31.08.	17 990	19 690
PR10614	31.08.–07.09.	9 490	10 490
PR10615	07.09.–14.09.	7 190	8 090
PR10616	14.09.–21.09.	6 390	7 490

Cena je uvedena za celé apartmá/týden s vlastní stravou. Pobyt sobota – sobota.



Příplatky: Pristýlka – 990 Kč/týden • Dětská postýlka – 590 Kč/týden

Ceny nezahrnují: pojištění léčebných výloh v zahraničí a pojištění storno zájezdu – 260 Kč/osoba a týden (děti narozené po 1.1.1999 – 150 Kč/dítě a týden) • klimatizace 50 EUR/týden (platba na místě) • kaucí 100 EUR (vratná na konci pobytu, pokud bude apartmá předáno bez poškození) • závěrečný úklid (provádí sami klienti na konci pobytu), v opačném případě jsou klienti povinni zaplatit 40 EUR/BILO, 50 EUR/TRILO. • ložní prádlo, ručníky a utěrky (nutno použít vlastní) • pobytovou taxu • dopravu

Doprava: Vlastní nebo autobusem za 2 690 Kč/osoba (odjezd z ČR v pátek, příjezd do ČR v neděli).

ALBA ADRIATICA



REZIDENCE BAMBINOPIOLI

Poloha: Rezidence Bambinopoli leží přímo u pláže, pěší a cyklistické promenády v letovisku Alba Adriatica.

Vybavení: Apartmány jsou vybaveny TV a parkovacím místem. Klienti mají nově k dispozici pro společné využití pračku.



Ubytování:

Apartmá BILO 3 – dvoupokojové apartmány, které mají ložnici s manželským lůžkem, obývací pokoj s rozkládacím lůžkem a kuchyňským koutem, koupelna a balkon.

Apartmá BILO 2/4 – dvoupokojové apartmány, které mají ložnici s manželským lůžkem, obývací pokoj s rozkládacím dvoulůžkem a kuchyňským koutem, koupelna, balkon.

REZIDENCE ALESSIA

Poloha: Rezidence Alessia se nachází přímo u pláže a pěší a cyklistické promenády v letovisku Alba Adriatica.

Vybavení: Apartmány jsou vybaveny TV, pračka je společná pro všechny apartmány.



Číslo z.	Termín	Rezidence BAMBINOPIOLI		ALESSIA
		BILO 3	BILO 2/4	TRILO 4/5/6
PR10705	01.06.–08.06.	7 790	8 490	9 490
PR10706	08.06.–15.06.	8 490	9 090	10 490
PR10707	15.06.–22.06.	9 490	10 490	12 190
PR10708	22.06.–29.06.	12 190	12 890	14 190
PR10709	29.06.–03.08.	15 590	16 590	17 990
PR10710	03.08.–10.08.	19 290	20 390	23 790
PR10711	10.08.–17.08.	31 590	32 290	37 390
PR10712	17.08.–24.08.	19 290	20 390	23 790
PR10713	24.08.–31.08.	15 590	16 590	17 990
PR10714	31.08.–07.09.	8 490	9 090	10 190
PR10715	07.09.–14.09.	5 690	6 390	7 290
PR10716	14.09.–21.09.	3 690	4 390	5 390

Cena je uvedena za celé apartmá/ týden s vlastní stravou. Pobyt sobota – sobota.

Ubytování:

Apartmá TRILO 4/5/6 – třípokojové apartmány, které mají ložnici s manželským lůžkem, ložnici se dvěma lůžky, obývací pokoj s rozkládacím dvoulůžkem a kuchyňským koutem, koupelna a balkon popř. u apartmánů v přízemí je zahrada.

Stravování:

Vlastní – příprava jídel v kuchyňce apartmá.

Pláž:

Pláže jsou dlouhé a široké a s pozvolným vstupem do moře s jemným písekem a rozmanitou vegetací. Pláže doporučujeme především pro rodiče s dětmi.

Fakultativní výlety: Řím, Loreto, Ascoli Piceno, Sibilinské hory, Aquapark Onda Blu v letovisku Tortoreto Lido.

Příplatky: Pristýlka – 990 Kč/týden • Dětská postýlka – 590 Kč/týden.

Ceny nezahrnují: pojištění léčebných výloh v zahraničí a pojištění storno zájezdu – 260 Kč/osoba a týden (děti narozené po 1.1.1999 – 150 Kč/dítě a týden) • u rezidence Bambinopoli i Alessia – kaucí 100 EUR (vratná na konci pobytu, pokud bude apartmá předáno bez poškození) a závěrečný úklid (provádí sami klienti na konci pobytu), v opačném případě jsou klienti povinni zaplatit 40 EUR/BILO, 50 EUR/TRILO. • ložní prádlo, ručníky a utěrky (nutno použít vlastní) • pobytovou taxu • dopravu

Doprava: Vlastní nebo autobusem za 2 690 Kč/osoba (odjezd z ČR v pátek, příjezd do ČR v neděli).



ALBA ADRIATICA

REZIDENCE
LEOPARDI

Poloha: Rezidence Leopardi se nachází cca 250 m od pláže v klidné ulici v těsné blízkosti centra města.

Vybavení: Všechny apartmány jsou vybaveny TV, pračkou a parkovacím místem. V rezidenci je výtah a před rezidencí je vhodný prostor i pro cvičení (v případě zájmu skupin aerobiku).

Ubytování:

Apartmá MONO 2 – obývací pokoj s rozkládacím dvoulůžkem a s kuchyňským koutem, koupelna a balkon.

Apartmá BILO 2 – 1 ložnice s manželským lůžkem, obývací pokoj s kuchyňským koutem, koupelna a balkon.

Apartmá BILO 2/4 – 1 ložnice s manželským lůžkem, obývací pokoj s rozkládacím dvoulůžkem a s kuchyňským koutem, koupelna a balkon.



Apartmá TRILO 4/5/6 – 1 ložnice s manželským lůžkem, 1 ložnice se 2 lůžky, obývací pokoj s rozkládacím dvoulůžkem a s kuchyňským koutem, koupelna a balkon.

Stravování: Vlastní – příprava jídel v kuchyňce apartmá.

Pláž: Široká volná písčinatá pláž s pozvolným vstupem do moře, popř. placená pláž se slunečníky a lehátky.

Fakultativní výlety: V San Benedettu del Tronto muzeum historie nebo muzeum ryb. Řím, Loreto, Ascoli Piceno, Sibilinské hory, Aquapark Onda Blu v letovisku Tortoreto Lido.

Příplatky: Dětská postýlka – 590 Kč/týden.

Ceny nezahrnují: pojištění léčebných výloh v zahraničí a pojištění storno zájezdu – 260 Kč/osoba a týden (děti narozené po 1.1.1999 – 150 Kč/dítě a týden) • kauci 100 EUR (vratná na konci pobytu, pokud bude



Číslo z.	Termín	MONO 2	BILO 2	BILO 2/4	TRILO 4/5/6
PR10803	01.06.–08.06.	6 290	6 890	7 790	8 790
PR10804	08.06.–15.06.	6 790	4 390	8 090	9 690
PR10805	15.06.–22.06.	8 590	9 290	10 490	12 190
PR10806	22.06.–29.06.	10 790	11 490	13 190	14 890
PR10807	29.06.–03.08.	14 190	14 890	16 590	18 290
PR10808	03.08.–10.08.	18 690	19 290	20 390	23 790
PR10809	10.08.–17.08.	32 290	32 890	33 990	37 390
PR10810	17.08.–24.08.	18 690	19 290	20 390	23 790
PR10811	24.08.–31.08.	14 190	14 890	16 590	18 290
PR10812	31.08.–07.09.	7 590	8 290	8 990	10 490
PR10813	07.09.–14.09.	4 690	5 090	5 690	7 090
PR10814	14.09.–21.09.	3 690	3 990	4 390	5 090

Cena je uvedena za celé apartmá/týden s vlastní stravou. Pobyt je sobota – sobota.



apartmá předáno bez poškození) • závěrečný úklid (provádí sami klienti na konci pobytu), v opačném případě jsou klienti povinni zaplatit 30 EUR/MONO, 40 EUR/BILO a 50 EUR/TRILO. • klimatizaci 30 EUR/apartmán a týden – platí se při příjezdu v rezidenci. V období 29.06.–31.08.2013 je v ceně pobytu. • ložní prádlo, ručníky a utěrky (nutno vzít vlastní). • pobytovou taxu • dopravu

Doprava: Vlastní nebo autobusem za 2 690 Kč/osoba (odjezd z ČR v pátek, příjezd do ČR v neděli).

TORTORETO LIDO



V letovisku **TORTORETO LIDO** najdete aquapark Onda Blu, otevřený v červenci a srpnu. Pěkná písčinatá pláž s mírným vstupem do moře a promenáda podél moře lemovaná středomořskou vegetací Vám bude zpříjemňovat Váš pobyt.

REZIDENCE
SIRENA SEA SIDE

Poloha: Nová rezidence se nachází cca 50 m od pláže a pěší a cyklistické promenády.

Vybavení: Apartmány jsou vybaveny TV, pračkou, žehličkou a klimatizací. Terasy jsou vybaveny plastovým nábytkem a slunečníkem a apartmány mají výhled na moře. Apartmány v přízemí mají zahrady. V rezidenci je výtah a několik parkovacích míst v garáži na vyžádání za poplatek.

Ubytování:

Apartmá TRILO 4 – 1 ložnice s manželským lůžkem, malá ložnice s palandou, obývací pokoj s rozkládacím dvoulůžkem

pro 1 osobu a s kuchyňským koutem, koupelna a balkon.

Apartmá TRILO 4/5 – 1 ložnice s manželským lůžkem, malá ložnice s palandou, obývací pokoj s rozkládacím dvoulůžkem pro 1 osobu a s kuchyňským koutem, koupelna a balkon.

Apartmá TRILO 6 – 1 ložnice s manželským lůžkem, malá ložnice s palandou a s jedním vysouvacím lůžkem, obývací pokoj s rozkládacím dvoulůžkem pro 1 osobu a s kuchyňským koutem, koupelna a balkon.

Stravování: Vlastní, příprava jídel v kuchyňce.

Pláž: Široká volná písčinatá pláž s pozvolným vstupem do moře, popř. placená pláž se slunečníky a lehátky.



Číslo z.	Termín	TRILO 4	TRILO 4/5	TRILO 6
PR10901	01.06.–08.06.	8 490	9 090	10 190
PR10902	08.06.–15.06.	9 490	10 190	11 190
PR10903	15.06.–22.06.	11 190	12 890	13 890
PR10904	22.06.–29.06.	14 590	16 290	17 990
PR10905	29.06.–03.08.	16 290	17 990	19 690
PR10906	03.08.–10.08.	20 390	21 990	25 490
PR10907	10.08.–17.08.	30 590	33 990	40 790
PR10908	17.08.–24.08.	20 390	21 990	25 490
PR10909	24.08.–31.08.	16 290	17 990	19 690
PR10910	31.08.–07.09.	8 490	9 490	10 790
PR10911	07.09.–14.09.	7 090	7 790	9 090
PR10912	14.09.–28.09.	5 690	6 390	7 390

Cena je uvedena za celé apartmá/týden s vlastní stravou. Pobyt je sobota – sobota.

Fakultativní výlety: Řím, Loreto, Ascoli Piceno, Sibilinské hory, vodní a zábavný park Onda Blu je vzdálený cca 2 km.

Příplatky: Přistýlka – 990 Kč/týden. • Dětská postýlka – 590 Kč/týden.

Ceny nezahrnují: Pojištění léčebných výloh v zahraničí a pojištění storno zájezdu – 260 Kč/osoba a týden (děti narozené po 1.1.1999 – 150 Kč/dítě a týden) • Kauci 100 EUR (vratná na konci pobytu) • závěrečný úklid (provádí sami klienti), v opačném případě jsou klienti povinni zaplatit 50 EUR/TRILO. • ložní prádlo, ručníky a utěrky (nutno použít vlastní) • pobytovou taxu • dopravu

Doprava: Vlastní nebo autobusem za 2 690 Kč/osoba (odjezd z ČR v pátek, příjezd do ČR v neděli).



Aquapark Onda Blu



SILVI MARINA



Toto městečko leží ve střední Itálii, v provincii zvané Abruzzo. Jedná se o oblast, která je téměř nepoznamenaná turistickým ruchem, hlavně proto, že její velká část je součástí Národního parku Abruzzo. Koupání v průzračném a teplém moři, typické italské restaurace s abruzzskými specialitami (např. arrosticini – jehněčí špízky). Městečko Atri, údajně nejstarší město západní Itálie, které dalo jméno Jaderskému moři, největší město regionu – Pescara s typicky italskými trhy či Città Sant'Angelo rozkládající se na horském svahu hned za Silvi Marina.

HOTEL PLAYA

Poloha: Hotel se nachází v centru Silvi Marina, na začátku pěší zóny vedoucím celým letoviskem, cca 50 m od písčité pláže. Jde o malý, typický italský rodinný hotel. V blízkosti hotelu je malý lunapark.

Vybavení: Hotel má klimatizovanou restauraci, bar, terasu a vlastní hotelovou



pláž. Pro jeden pokoj je vždy v ceně slunečník, lehátko a sedátko.

Ubytování: Ve dvoulůžkových pokojích s možností dvou přistýlek, s vlastním sociálním zařízením, TV, telefonem a balkonem. Většina pokojů má částečný nebo úplný výhled na moře. Některé pokoje mají klimatizaci, pokoje s výhledem na moře jí nemají.

Stravování: Snídaně, polopenze nebo plná penze. Snídaně formou bufetu, obědy a večere jsou servírované – výběr z 2 menu (3 chody). Při polopenzi možno zaměnit večere za obědy. Nápoje nejsou zahrnuty v ceně.

Pláž: Široká pláž s hrubým pískem, mušlemi i kamínky je lemována promenádou a má pozvolný vstup do moře.

Slevy: Dítě 6 let na třetím a čtvrtém lůžku v termínu 01.06.–29.06. a 31.08.–21.09.2013



REKREAČNÍ POBYT NA 7 NOCÍ

Číslo z.	Termín	Snídaně	Polopenze	Plná penze
SM10401	01.06.–29.06.	6 390	8 790	9 890
SM10402	29.06.–27.07.	7 590	10 990	12 290
SM10403	27.07.–03.08.	7 590	11 590	12 790
SM10404	03.08.–10.08.	-	11 590	12 790
SM10405	24.08.–31.08.	7 590	10 990	12 290
SM10406	31.08.–21.09.	6 390	8 790	9 890

Cena je uvedena na osobu/týden se snídaní (polopenzí, plnou penzí) a plážovým servisem (slunečník, lehátko a sedátko). Pobyt sobota – sobota.

ZVÝHODNĚNÝ REKREAČNÍ POBYT NA 10 (11) NOCÍ

Číslo z.	Termín	Snídaně	Polopenze	Plná penze
SM10501	31.08.–10.09.	8 190	11 290	12 790
SM10502	10.09.–21.09.	8 990	12 490	14 190

Cena je uvedena na osobu/10 (11) nocí se snídaní (polopenzí, plnou penzí) a plážovým servisem (slunečník, lehátko a sedátko).



je ZDARMA. • Dítě 2 – 6 let na třetím lůžku – 30% • Dítě 7 – 12 let na třetím lůžku – 20% • Osoba starší 12 let na třetím lůžku – 10%.

Příplatky: Jednolůžkový pokoj 1 090 Kč/osoba a týden jen v termínu 29.06.–31.08.2013. V ostatních termínech bez příplatku. • rekreační poplatek 5 EUR/osoba a týden (platba na místě).

Ceny nezahrnují: pojištění léčebných výloh v zahraničí a pojištění storno zájezdu – 260 Kč/ osoba/ týden (děti nar. po 1.1.1999 – 150 Kč/ týden) • dopravu

Doprava: vlastní nebo autobusem ve výši – 2 790 Kč/osoba (odjezd z ČR v pátek, příjezd do ČR v neděli).

SILVI MARINA

HOTEL IDEAL



Poloha: Hotel se nachází v centru Silvi Marina, v jedné z postranních uliček kolmých na hlavní pěší zónu. Hotel má velmi výhodnou polohu, protože se nachází v blízkosti barů, obchůdků, restaurací a pizzerií. Od moře je vzdálený cca 50 m.

Vybavení: Hotel má klimatizovanou restauraci, bar, terasu s hydromasážní vanou a vlastní hotelovou pláž. Pro jeden pokoj je vždy v ceně slunečník a 2x plážové křesílko.

Ubytování: Ve dvoulůžkových pokojích s možností dvou přistýlek, s vlastním sociálním zařízením, TV, telefonem a balkonem. Některé pokoje ve vyšších patrech mají výhled na moře.

Stravování: Snídaně, polopenze nebo plná penze. Snídaně formou bufetu, večere jsou servírované – výběr z 2 menu (2 chody). Nápoje nejsou zahrnuty v ceně.

Pláž: Široká pláž s hrubým pískem, mušlemi i kamínky je lemována promenádou a má pozvolný vstup do moře.

Slevy: Dítě 6 let na třetím a čtvrtém lůžku ZDARMA v termínu 01.06.–15.06. a 31.08.–21.09.2013 • Dítě 2–6 let na třetím lůžku – 30% • Dítě 7–12 let na třetím lůžku – 20% • Osoba starší 12 let na třetím lůžku – 10%.



REKREAČNÍ POBYT NA 7 NOCÍ

Číslo z.	Termín	Snídaně	Polopenze
SM10501	01.06.–15.06.	6 990	8 290
SM10502	15.06.–29.06.	7 990	9 490
SM10503	29.06.–13.07.	9 890	11 390
SM10504	13.07.–03.08.	10 690	12 590
SM10505	17.08.–24.08.	10 690	12 590
SM10506	24.08.–31.08.	9 490	10 890
SM10507	31.08.–21.09.	6 990	8 290

Cena je uvedena na osobu/týden se snídaní (polopenzí) a plážovým servisem (slunečník, 2x plážové křesílko). Pobyt sobota – sobota.

ZVÝHODNĚNÝ REKREAČNÍ POBYT NA 10 (11) NOCÍ

Číslo z.	Termín	Snídaně	Polopenze
SM10601	31.08.–10.09.	8 990	10 690
SM10602	10.09.–21.09.	9 990	11 890

Cena je uvedena na osobu/10 (11) nocí se snídaní (polopenzí) a plážovým servisem (slunečník, 2x plážové křesílko).



Příplatky: Jednolůžkový pokoj 1 090 Kč/osoba a týden jen v termínu 15.06.–24.08.2013. V ostatních termínech bez příplatku. • rekreační poplatek 5 EUR/osoba a týden (platba na místě).

Ceny nezahrnují: pojištění léčebných výloh v zahraničí a pojištění storno zájezdu – 260 Kč/ osoba/ týden (děti nar. po 1.1.1999 – 150 Kč/ týden) • dopravu

Doprava: vlastní nebo autobusem ve výši – 2 790 Kč/osoba (odjezd z ČR v pátek, příjezd do ČR v neděli).



SILVI MARINA



APARTMÁNY

Poloha: Apartmány se nacházejí v rezidenčních částech Silvi Marina nebo centru městečka, vzdálené do **100 m od moře**. Apartmánové rezidence a soukromé domy jsou umístěny buď v klidné části Silvi Mariny (Green Marine, Pinetina), od centra městečka cca 30 min. chůze po pláži nebo 40 min. po cestě, nebo v centru města na tzv. lungo mare (pěší zóně), možnost zajištění bezbariérového ubytování. Všechny apartmány mají balkon nebo vlastní zahrádku. V rezidenci Green Marine se nachází Agence MACRINUM (naproti bílé sportovní hale), český mluvčí delegát denně k dispozici. Bohatá nabídka výletů do okolí, lze platit v eurech i českých korunách. Výlet na ostrovy Tremiti lze platit pouze v eurech.

GREEN BAY VILLAGE – rezidence s bazénem 200 m od moře na prosluněném kopci s vyhlídkou na pláž, 4 km od Silvi Mariny a 1 km od Pineta. V apartmánech lze na místě připlatit klimatizaci, garáž a plážový servis (nutno objednat předem zároveň s apartmánem).

GREEN MARINA – rezidenční komplex přímo u moře se zahradou, oploceno (mono, bilo, trilo).

PINETINA – dvoupatrové vilky přímo u moře (v přízemí bila se zahrádkou, v patře typ trilo). Pinetina leží cca 100 m od vlakové tratě.

MAC – rezidence 50 m od moře, vlastní parkování, výtah, částečný bezbariérový vstup (mono, bilo).

GUGU – rezidence 20 m od moře s částečně bezbariérovým přístupem, vlastní parkování, výtah, bezbariérový vstup (bilo).

AQUARIUM – rezidence 50 m od moře, vlastní parkování, výtah (přízemí až 2. patro typ trilo, 3. a 4. patro bila).

KARA – moderně vybavená rezidence 60 m od pláže (bilo, trilo).

AZZURRA – dvoupatrová rezidence 50 m od moře, vlastní parkování, výtah (bilo).

ELENA CLUB RESORT APARTHOTEL**** – luxusní rezidence leží v jižní části Silvi Marina, cca 100 metrů od vlastní soukromé pláže. Recepce, restaurace, bar, terasa, fitness, bazén (vstup s koupací čepicí), parkoviště, vlastní pláž (zahrnuta v ceně). Mono 2/3 osoby a bilo 4. Všechny apartmány mají



Residenční komplex Green Marina



Rezidence Gugu



Vilky Pinetina



Rezidence Azzurra



Rezidence Mac



Rezidence Aquarium

Číslo z.	Termín	Mac, Aquarium, Gugu,		Green Bay		Elena Club Resort		
		Pinetina, Green Marine,		Village				
Azzurra, Kara								
		MONO 2/4	BILO 4	TRILO 6	BILO 4	MONO 2	MONO 3	BILO 4
SM10101	27.04.–25.05.	5 090	6 090	7 090	7 090	5 090	6 090	7 790
SM10102	25.05.–15.06.	6 390	7 390	8 790	8 790	6 390	7 390	9 790
SM10103	15.06.–22.06.	7 390	8 490	9 790	9 790	7 390	8 490	13 190
SM10104	22.06.–29.06.	9 090	10 790	12 190	12 190	9 090	10 790	14 590
SM10105	29.06.–13.07.	11 890	14 190	16 290	16 290	11 890	14 190	18 990
SM10106	13.07.–10.08.	13 190	15 290	17 290	17 290	13 190	15 290	19 990
SM10107	10.08.–24.08.	21 990	25 490	28 890	28 890	21 990	25 490	32 290
SM10108	24.08.–31.08.	10 790	12 890	14 190	14 190	10 790	12 890	14 890
SM10109	31.08.–07.09.	6 090	7 090	8 090	8 090	6 090	7 090	9 790
SM10110	07.09.–21.09.	5 090	6 090	7 090	7 090	5 090	6 090	7 790

Cena je uvedena za celé apartmá/týden s vlastní stravou. Pobyt sobota – sobota.

ZVÝHODNĚNÝ REKREAČNÍ POBYT NA 14 NOCÍ –

Číslo z.	Termín	Mac, Aquarium, Gugu,		Green Bay		Elena Club Resort		
		Pinetina, Green Marine,		Village				
Azzurra, Kara								
		MONO 2/4	BILO 4	TRILO 6	BILO 4	MONO 2	MONO 3	BILO 4
SM10201	25.05.–08.06.	9 090	10 490	11 890	11 890	9 090	10 490	12 890
SM10202	08.06.–22.06.	11 890	13 190	14 590	14 590	11 890	13 190	16 290

Cena je uvedena za celé apartmá/14 nocí s vlastní stravou.

ZVÝHODNĚNÝ REKREAČNÍ POBYT NA 10 (11) NOCÍ –

Číslo z.	Termín	Mac, Aquarium, Gugu,		Green Bay		Elena Club Resort		
		Pinetina, Green Marine,		Village				
Azzurra, Kara								
		MONO 2/4	BILO 4	TRILO 6	BILO 4	MONO 2	MONO 3	BILO 4
SM10301	31.08.–10.09.	8 090	9 490	11 190	11 190	8 090	9 490	12 890
SM10302	10.09.–21.09.	5 090	6 090	7 090	7 090	5 090	6 090	7 790

Cena je uvedena za celé apartmá/10 (11) nocí s vlastní stravou.

vlastní sociální zařízení (sprcha, WC), kuchyňský kout, balkon, výhled na moře, trezor, televizi a klimatizaci (za poplatek).

Služby: Turisté mohou navštívit mnoho barů, restaurací, pizzerií, diskoték, kino, dětská hřiště, hřiště na tenis, fotbal, volejbal i plážový volejbal. Každý čtvrtek se v Silvi Marina konají trhy s možností nákupu ovoce, oblečení atd.

UBYTOVÁNÍ (kauce za apartmány se nevyžaduje):

Apartment MONO 2/4 – studio (jedna místnost) se dvěma až čtyřmi rozkládacími lůžky, kuchyňským koutem s lednicí, sociální zařízení, balkon.

Apartment BILO 4 – dvoupokojové apartmány s ložnicí se 2 lůžky nebo s manželskou postelí, obývací pokoj s rozkládacím dvoulůžkem a kuchyňským koutem s lednicí, soc. zařízení, balkon. Možnost jedné přistýlky. Bila v Green Bay mají terasu.

Apartment TRILO 6 – třípokojové apartmány s ložnicí se 2 lůžky s manželskou postelí, malý pokoj se dvěma lůžky nebo patrovou postelí, obývací pokoj s rozkládacím dvoulůžkem a kuchyňským koutem s lednicí, sociální zařízení, balkon. Možnost jedné přistýlky. Trila v Green Bay mají terasu.

Stravování: Vlastní – příprava jídel v kuchyňce apartmá.

Pláž: Široká pláž s hrubým pískem, mušlemi i kamínky je lemována promenádou a má pozvolný vstup do moře.

Fakultativní výlety: Starobylé město Řím, lodní výlet na ostrovy Tremiti, přístavní město Pescara, aquapark v nedalekém Montesilvanu, Corno Grande – nejvyšší vrchol Grand Sassa.

Železniční stanice: Železniční stanice Silvi Marina. Možnost zajištění transferu do místa ubytování (nutno nahlásit při objednání).

Ceny zahrnují: závěrečný úklid • český mluvčího delegáta • **U rezidence Green Bay:** vstup do bazénu (otevřen od 22.06. do 31.08.2013) a parkovací místo. • plážový servis (slunečník + 2 křesílka) 25.05.–15.06.2013 a 07.09.–14.09.2013 – nutno objednat s apartmánem, i když je zdarma

Ceny nezahrnují: pojištění léčebných výloh v zahraničí a pojištění storno zájezdu – 260 Kč/ osoba a týden (děti narozené po 1.1.1999 – 150 Kč/dítě a týden) • povinný poplatek, tzv. zápisné – 10 EUR/apartmá MONO a týden, 15 EUR/apartmá BILO a týden, 20 EUR/apartmá TRILO a týden (hradí se na místě) • přistýlka v apartmá BILO nebo TRILO – 25 EUR/týden (nutno objednat zároveň s apartmánem) – úhrada na místě, • dětská postýlka – 20 EUR/týden (nutno objednat zároveň s apartmánem) – úhrada na místě, • ložní prádlo lze použít vlastní nebo zapůjčit za poplatek 10 EUR/osoba a týden • ručníky 5 EUR/osoba a pobyt – úhrada na místě • u rezidence Green Bay: klimatizace 30 EUR/týden, plážový servis 30 EUR/týden, garáž 50 EUR/týden (nutno objednat zároveň s apartmánem) – úhrada na místě • u rezidence Elena Club: klimatizace 30 EUR/týden – úhrada na místě • plážový servis 16.06.–01.09.2011 30 EUR/týden (nutno objednat zároveň s apartmánem) – úhrada na místě • dopravu

Doprava: Vlastní nebo autobusem za 2 790 Kč/osoba (odjezd z ČR v pátek, příjezd do ČR v neděli).



POREČ



POREČ je důstojným sousedem Benátek na protější straně pobřeží Jaderského moře a zároveň jedno z nejméně turistických středisek na západním pobřeží Istriie. Kolem městečka jsou četné turistické osady a hotely, sportovní areály, obchody, restaurace a taverny, to je nabídka, přizpůsobená všem hostům. Četné kulturní a přírodní krásy lákají do Poreče. Nejhodnotnější památkou v Poreči je Eufrazijská bazilika z poloviny 6. století a mozaiky uvnitř patří k nejlépe zachovaným dílům tohoto umění ve světě.

PRIVÁTNÍ APARTMÁNY

Poloha: Apartmány jsou umístěny v soukromých domech a vilách v Poreči, ve vzdálenosti 300 m a více od pláže.

Ubytování: Apartmány jsou jednopokojové, dvoupokojové, třípokojové s vybavenou kuchyňkou, vlastní sociální zařízení, balkon nebo terasa. Pokoje mají dvě lůžka s možností jedné přistýlky.

Stravování: Vlastní – příprava jídel v kuchyňce apartmá.

Pláž: Kamenitá s vybetonovanými moly na slunění.

Sport a zábava: Vodní sporty na pláži, sportovní potápění, tenisové kurty v Poreči, v areálech hřiště na košíkovou, házenou a nohejbal.

Akce: 7=6, 14=12 (sleva je již zohledněna v tabulce) platí v termínech do 29.06.2013 a od 31.08.2013

Slevy: dítě do 3 let bez lůžka 1 190 Kč/týden.

Příplatky: registrační poplatek 3,00 Eur/osoba a pobyt (platí se při příjezdu v agentuře) • přistýlka v apartmá do 13.07. a od 24.08.2013 1 390 Kč/týden • přistýlka v apartmá od 13.07. do 24.08.2013 1 890 Kč/týden • domácí zvířata (na dotaz) 8,00 Eur/den • klimatizace u apartmánů 1/2, 1/3 za 6,00 Eur/den, 1/4 za 8,00 Eur/den, 1/6 za 12 Eur/den (rezervace při objednávce, platba při příjezdu v agentuře)

Ceny nezahrnují: pojištění léčebných výloh v zahraničí a storno pojištění zájezdu 260 Kč/osoba a týden (děti narozené po 1.1.1999 – 150 Kč/týden) • dopravu



Příklad ubytování

Číslo z.	Termín	Ap. 1/2	Ap. 1/3	Ap. 1/4	Ap. 1/6
PO20101	18.05.–29.06.	5 490	6 490	7 890	11 390
PO20102	29.06.–13.07.	7 590	8 990	11 890	15 990
PO20103	13.07.–03.08.	9 690	10 890	14 890	20 190
PO20104	03.08.–17.08.	11 590	13 290	17 790	23 490
PO20105	17.08.–24.08.	9 690	10 890	14 890	20 190
PO20106	24.08.–31.08.	7 590	8 990	11 890	15 990
PO20107	31.08.–28.09.	5 490	6 490	7 890	11 390

Cena je uvedena za celé apartmá/týden s vlastní stravou a pobytovou taxou. Pobyty sobota – sobota.



Doprava: Vlastní nebo autobusem za 2 290 Kč/osoba (odjezd z ČR v pátek, příjezd do ČR v neděli).

POREČ



APARTMÁNY LIDIJA, DJURDJICA, NELA, LUCIO

Poloha: Apartmány jsou umístěny v soukromých domech ve vzdálenosti 250 až 300 m od pláže a 300 m od centra. Jednotlivé domy jsou od sebe vzdálené 50 m.

Ubytování: Apartmány Lidija a Djurdjica nabízí ubytování ve třílůžkovém a čtyřlůžkovém apartmánu. Apartmány Nela a Lucio jsou šestilůžkové. Každý apartmán má vlastní sociální zařízení, kuchyň vybavenou základním nádobím na vaření, TV/SAT a balkon.

Stravování: Vlastní – příprava jídel v kuchyňce apartmá.

Pláž: Kamenitá s vybetonovanými moly na slunění.

Sport a zábava: Vodní sporty na pláži, sportovní potápění, tenisové kurty v Poreči, v areálech hřiště na košíkovou, házenou a nohejbal.

Akce: 7=6, 14=12 (sleva je již zohledněna v tabulce)

platí v termínech do 29.06.2013 a od 31.08.2013

Slevy: dítě do 3 let bez lůžka 1 190 Kč/týden.



Apartmány Lidija



Apartmány Nela



Apartmány Lucio

Číslo z.	Termín	Lidija a Djurdjica		Lucio Nela	
		Ap. 1/3	Ap. 1/4	Ap. 1/6	Ap. 1/6
PO20201	18.05.–29.06.	6 890	8 290	10 790	11 790
PO20202	29.06.–13.07.	9 490	12 290	15 190	16 590
PO20203	13.07.–03.08.	11 390	15 390	18 790	20 690
PO20204	03.08.–17.08.	13 790	18 290	21 790	23 990
PO20205	17.08.–24.08.	11 390	15 390	18 790	20 690
PO20206	24.08.–31.08.	9 490	12 290	15 190	16 590
PO20207	31.08.–28.09.	6 890	8 290	10 790	11 790

Cena je uvedena za celé apartmá/týden s vlastní stravou a pobytovou taxou. Pobyty sobota – sobota.



Apartmány Djurdjica

Příplatky: registrační poplatek 3,00 Eur/osoba a pobyt (platí se při příjezdu v agentuře) • přistýlka v 1/4 apartmánu Djurdjica a 1/6 apartmánu Nela do 13.07. a od 24.08.2013 1 390 Kč/týden • od 14.07. do 25.08.2013 1 890 Kč/týden • klimatizace u apartmánu 1/6 Lucio za 12,00 Eur/den (rezervace při objednávce, platba při příjezdu v agentuře)

Ceny nezahrnují: pojištění léčebných výloh v zahraničí a storno pojištění zájezdu 260 Kč/osoba a týden (děti narozené po 1.1.1999 – 150 Kč/týden • dopravu

Doprava: Vlastní nebo autobusem za 2 290 Kč/osoba (odjezd z ČR v pátek, příjezd do ČR v neděli).



POREČ – ČERVAR PORAT



Letovisko ČERVAR PORAT se nachází 5 km severně od Poreče. Celé pobřeží pokrývají borovicové lesy a dlouhé řady olivových stromů a vinné révy. Červar Porat je ideálním místem pro rodinnou dovolenou díky mimořádnému klidu a bohaté vegetaci. V zálivu v centru města je přístav. Nejen mladé hosty potěší soukromé pláže, pizzerie, restaurace a kavárny. Asi 5 minut jízdy odtud se nachází vynikající motokárová dráha.

vlastní recepci otevřenou 24 hod. denně a půjčovnu kol.

Ubytování:

Studio 1/2+2: dvoupodlažní, dvoulůžková ložnice v patře, v přízemí obývací pokoj s rozkládacím gaučem pro 2 osoby a kuchyňským koutem, koupelna a balkon.

Apartmán 1/2+2: dvoulůžková ložnice, obývací pokoj s rozkládacím gaučem pro 2 osoby a kuchyňským koutem, koupelna a balkon.

Apartmán 1/2+3: dvoulůžková ložnice s balkonem, obývací pokoj s kuchyní a rozkládacím gaučem pro 2 osoby a 1 pohovkou pro 1 osobu, koupelna.

VILA RONA VOLTA

Poloha: Vila Rona Volta se nachází v centru města, 100 m od moře a 250 m od pláže. V parku v těsné blízkosti domu je dětské hřiště. Parkování je možné zdarma v ulici 50 m od vily.

Vybavení: Luxusní studia a apartmány jsou po rekonstrukci a jsou vybaveny klimatizací, moderním nábytkem, TV/SAT, bezdrátovým připojením k internetu, balkonem nebo terasou. Kuchyň je vybavená základním nádobím na vaření, mikrovlnou troubou, lednicí a kávovarem. Vila má



Číslo z.	Termín	St. 1/2+2	Ap. 1/2+2	Ap. 1/2+3	Ap. 1/4+2
PO20301	18.05.–01.06.	6 690	6 890	7 990	8 990
PO20302	01.06.–22.06.	9 990	10 390	11 890	14 190
PO20303	22.06.–29.06.	10 690	11 390	12 790	15 390
PO20304	29.06.–13.07.	12 790	13 990	15 390	17 790
PO20305	13.07.–17.08.	15 390	16 590	18 490	21 590
PO20306	17.08.–24.08.	12 790	13 990	15 390	17 790
PO20307	24.08.–31.08.	10 690	11 390	12 790	15 390
PO20308	31.08.–14.09.	9 990	10 390	11 890	14 190
PO20309	14.09.–28.09.	6 690	6 890	7 990	8 990

Cena je uvedena za celé studio nebo apartmá/týden s vlastní stravou a pobytovou taxou. Pobyty sobota – sobota.



Apartmán 1/4+2: dvoupodlažní, dvoulůžková ložnice v patře, dvoulůžková ložnice v přízemí, obývací pokoj s kuchyní a rozkládacím gaučem pro 2 osoby, 2 koupelny a balkon.

Stravování: Vlastní – příprava jídel v kuchyňce apartmá.

Pláž: Oblázková pláž s vybetonovanými moly na slunění.

Sport a zábava: Tenisový kurt, minigolf, stolní tenis, půjčovna kol, vodní sporty, jízda na koni, motokárová dráha.

First minute: sleva 6 % při objednávce do 31. 03. 2013 na pobyty v termínu do 29.06. nebo od 24.08. 2013.

Ceny nezahrnují: pojištění léčebných výloh v zahraničí a storno pojištění zájezdu 260 Kč/osoba a týden (děti narozené po 1.1.1999 – 150 Kč/týden) • dopravu

Doprava: Vlastní.

POREČ – ČERVAR PORAT

**VILA BRŠLJAN, VILA ČERVAR**

Poloha: Apartmány Bršljan jsou umístěny v dvoupodlažním domě, 150 m od pláže. Parkování je zdarma před domem. Vila Červar se nachází v centru města, 300 m od pláže. Parkování je zdarma v ulici.

Vybavení: Luxusní rekonstruované apartmány vybavené klimatizací, moderním nábytkem, TV/SAT, vybavenou kuchyní, balkonem nebo terasou.

VILA BRŠLJAN

Apartmán 1/2+2: přízemí, dvoulůžková ložnice, obývací pokoj s rozkládacím gaučem pro 2 osoby, kuchyň s jídelnou, koupelna, prostorná terasa.

Apartmán 1/4: 1. patro, dvoulůžková ložnice, ložnice se 2 oddělenými lůžky, kuchyň s jídelním koutem, koupelna a malý balkon.

VILA ČERVAR

Apartmán 1/2+2: 1. nebo 2. poschodí, dvoulůžková ložnice s balkonem, obývací

Číslo z.	Termín	Vila Bršljan	Vila Červar
		Ap. 1/2+2 a 1/4	Ap. 1/2+2
PO20401	18.05.–01.06.	6 890	7 590
PO20402	01.06.–22.06.	10 390	11 590
PO20403	22.06.–29.06.	11 390	12 290
PO20404	29.06.–13.07.	13 990	15 390
PO20405	13.07.–17.08.	15 590	18 790
PO20406	17.08.–24.08.	13 990	15 390
PO20407	24.08.–31.08.	11 390	12 290
PO20408	31.08.–14.09.	10 390	11 590
PO20409	18.05.–01.06.	6 890	7 590

Cena je uvedena za celé apartmá/týden s vlastní stravou a pobytovou taxou. Pobyty sobota – sobota.

pokoj s rozkládacím gaučem pro 2 osoby a kuchyňským koutem, koupelna.

Stravování: Vlastní – příprava jídel v kuchyňce apartmá.

Pláž: Oblázková pláž s vybetonovanými moly na slunění.

Sport a zábava: Tenisový kurt, minigolf, stolní tenis, půjčovna kol, vodní sporty, jízda na koni, motokárová dráha.

Ceny nezahrnují: pojištění léčebných výloh v zahraničí a storno pojištění zájezdu 260 Kč/osoba a týden (děti narozené po 1.1.1999 – 150 Kč/týden) • dopravu

Doprava: Vlastní.



Vila Bršljan



Vila Červar



Vila Bršljan



Vila Červar



PJEŠČANA UVALA



PJEŠČANA UVALA – nově vybudovaná moderní osada s překrásnou pláží a promenádou, leží v nejjihnější části Istrijského poloostrova, asi 2 km od města Pula. PULA je správním a kulturním střediskem s přístavem v nejlépe chráněné zátocce Istrijského poloostrova. Dominantou je pátý nejzachovalejší římský amfiteátr v Evropě, který začal budovat císař Augustus.

PRIVÁTNÍ APARTMÁNY

Poloha: Apartmány se nacházejí v soukromých domech a vilách v Pješčaně Uvala. Vzdálenost od pláže je 150 m a více.

Ubytování: Apartmány jsou jednopokojové, dvoupokojové, třípokojové a čtyřpokojové s dobře vybavenou kuchyňkou, s vlastním sociálním zařízením. Pokoje jsou dvoulůžkové, popř. třílůžkové.

Stravování: Vlastní – příprava jídel v kuchynce apartmá.

Pláž: Oblázkové pláže s pozvolným vstupem do moře, místy s kamenitým podkladem.

Sport a zábava: Vodní sporty na pláži, možnost zapůjčení loděk, dobré podmínky pro potápění a rybolov. Možnost zábavy a společenského vyžití v letovisku Pula.

Příplatky: Příplatek za apartmán 1/4 (k apartmánu 1/2+2) do 30.6. a od 18.8.–500 Kč/apartmán a týden. Od 30.6. do 29.9. – 1 500 Kč/apartmán a týden • příjezdní poplatek 1,50 EUR/osoba a pobyt (platí se při příjezdu v agentuře • klimatizace 1 150 Kč/apartmán a týden

Slevy: Dítě do 6 let bez lůžka 890 Kč/týden
Ceny nezahrnují: pojištění léčebných výloh v zahraničí a storno pojištění zájezdu – 260 Kč/ osoba a týden (děti narozené po 1.1.1999 – 150 Kč/týden) • dopravu

Doprava: Vlastní.



Příklad ubytování



Příklad ubytování

Číslo z.	Termín	Ap. 1/2	Ap. 1/3	Ap. 1/2+2	Ap. 1/5	Ap. 1/6	Ap. 1/8
PU20101	01.06.–29.06.	7 590	9 590	10 990	13 590	15 690	19 890
PU20102	29.06.–13.07.	8 990	10 490	12 290	14 990	16 990	20 990
PU20103	13.07.–27.07.	8 990	9 990	12 890	15 490	17 890	20 990
PU20104	27.07.–17.08.	11 290	13 390	14 790	18 490	19 990	24 490
PU20105	17.08.–31.08.	8 490	9 990	11 990	14 590	16 590	20 790
PU20106	31.08.–28.09.	6 490	7 990	8 690	10 690	11 990	14 990

Cena je uvedena za celé apartmá/týden s vlastní stravou a pobytovou taxou. Pobyty sobota – sobota.



Pula



Pješčana Uvala

OPATIJA – IČIĆI



OPATIJA se nachází 20 km od Rijeki a patří k nejnávštěvovanějším místům v Chorvatsku. Je hospodářským a správním centrem regionu Kvarner. Opatija se stala proslulým turistickým letoviskem a také oblíbenou zimní rekreační oblastí u rakouské a maďarské šlechty. Upravené parky, vodotrysky, krásné pláže, mírné podnebí, 12 km dlouhá pobřežní promenáda, 11 krytých plaveckých bazénů, wellness programy, kasina, diskotéky, letní kino, karnevaly – to vše nabízí Opatija.

VILA RONA

Poloha: Vila Rona se nachází v malebném městečku Ičići, 150 m od oblázkové pláže a 5 km od Opatije. Parkování je bezplatné u vily.

Vybavení: Luxusní a moderní apartmány jsou po rekonstrukci a jsou vybaveny klimatizací, moderním nábytkem, TV/SAT. Kuchyň je vybavená základním nádobím na vaření, myčkou, lednicí a kávovarem.

Dům má dobře udržovanou zahradu s posezením a grilem.

Ubytování: Apartmán 1/2+2: dvoulůžková ložnice, obývací pokoj s rozkládacím gaučem pro 2 osoby a kuchyňským koutem, koupelna a balkon.



Číslo z.	Termín	Ap. 1/2+2	Ap. 1/2+3
OP20101	08.06.–22.06.	12 390	13 390
OP20102	22.06.–29.06.	12 990	14 390
OP20103	29.06.–13.07.	15 490	16 890
OP20104	13.07.–17.08.	17 990	19 690
OP20105	17.08.–24.08.	15 490	16 890
OP20106	24.08.–31.08.	12 990	14 390
OP20107	31.08.–14.09.	12 390	13 390

Cena je uvedena za celé apartmá/týden s vlastní stravou a pobytovou taxou. Pobyty sobota – sobota.

Apartmán 1/2+3: dvoulůžková ložnice a pohovka pro 1 osobu, obývací pokoj s rozkládacím gaučem pro 2 osoby a kuchyňským koutem, balkon.

Stravování: Vlastní – příprava jídel v kuchynce apartmá.

Pláž: Oblázková pláž.

Sport a zábava: Cyklistika, jachting, tenis a vodní sporty v Opatiji.

AKCE: 7=6 (sleva je již zohledněna v tabulce) • platí v termínech 22.06.–29.06., 24.08.–31.08.2013

Ceny nezahrnují: pojištění léčebných výloh v zahraničí a storno pojištění zájezdu 260 Kč/osoba a týden (děti narozené po 1.1.1999 – 150 Kč/týden) • dopravu

Doprava: Vlastní.



OSTROV KRK – BAŠKA, ŠILO



OSTROV KRK je svou rozlohou 410 km největším a zároveň nejoblíbenějším ostrovem chorvatského pobřeží. S pobřežím je spojen mostem jehož délka je 1 300 metrů. Severní a západní část ostrova je bohatě zalesněna. Přístav a oblíbené letovisko Baška se nachází na jihu ostrova, vzdálené 45 km od mostu na ostrov Krk a je nejnavštěvovanějším místem na ostrově Krk. **BAŠKA** a okolí se nabízí k výletům a procházkám, ale na prvním místě je 1 800 m dlouhá oblázková a částečně písčité pláž, vhodná hlavně pro rodiny s dětmi.

ŠILO je malé turistické letovisko ležící na severovýchodní straně ostrova Krk naproti Crikvenické riviéře. Nedotčená příroda, průzračně čisté moře a tajemné zátoky jsou tím pravým rájem pro turisty, kteří touží po klidu a tichu. V bezprostřední blízkosti Šila se nachází zátoka Soline, která nabízí i využití léčivých účinků slaneho bahna přímo na mořském břehu.

PRIVÁTNÍ APARTMÁNY

Poloha: Privátní apartmány se nacházejí v soukromých domech a vilách po celém pobřeží městečka Baška a Šilo. **Vzdálenost od moře:** Baška 350–600 m, Šilo 200–700 m.

Ubytování: Studio je jednopokojové, apartmány dvoupokojové a třípokojové s vlastním sociálním zařízením, kuchyňkou vybavenou základním nádobím, některé apartmány mají jídelnu. V apartmánech je možná jedna přistýlka.

Stravování: Vlastní – příprava jídel v kuchyňce studia, apartmánu.

Pláž: Velká oblázková pláž s postupným vstupem do moře, místy písčité vhodné zejména pro děti.

Sport a zábava: Sportovní centrum „Zablače“ – tenisové kurty (Baška), stolní tenis, potápění a další možnosti vodních sportů na pláži.



Šilo



Příklad ubytování

BAŠKA

Číslo z.	Termín	St. 1/2	St. 1/4	Ap. 1/4	Ap. 1/6
KR20101	25.05.–15.06.	6 190	9 990	10 990	13 990
KR20102	15.06.–06.07.	7 490	11 990	13 090	15 890
KR20103	06.07.–13.07.	9 090	13 990	16 190	19 090
KR20104	13.07.–24.08.	10 790	16 790	19 090	23 690
KR20105	24.08.–31.08.	9 090	13 990	16 190	19 090
KR20106	31.08.–07.09.	7 490	11 990	13 090	15 890
KR20107	07.09.–21.09.	6 190	9 990	10 990	13 990

Cena je uvedena za celé studio, apartmán/týden s vlastní stravou a pobytovou taxou. Pobyt sobota – sobota.

ŠILO

Číslo z.	Termín	St. 1/2	Ap. 1/2	Ap. 1/4	Ap. 1/6
KR20201	25.05.–15.06.	5 190	6 090	8 390	10 990
KR20202	15.06.–06.07.	5 990	7 290	10 190	13 190
KR20203	06.07.–13.07.	6 690	8 090	11 990	15 590
KR20204	13.07.–27.07.	7 490	9 190	13 490	17 390
KR20205	27.07.–17.08.	9 090	10 590	15 790	20 490
KR20206	17.08.–24.08.	7 490	9 190	13 490	17 390
KR20207	24.08.–31.08.	6 690	8 090	11 990	15 590
KR20208	31.08.–07.09.	5 990	7 290	10 190	13 190
KR20209	07.09.–21.09.	5 190	6 090	8 390	10 990

Cena je uvedena za celé studio, apartmán/týden s vlastní stravou a pobytovou taxou. Pobyt sobota – sobota.

Příplatky Baška: přistýlka v apartmá do 06.07. od 31.08. 1 590 Kč/týden • přistýlka v apartmá od 06.07. do 31.08. 1 990 Kč/týden • klimatizace +15 % k ceně ubytování • příjezdní poplatek Baška 2 Eur/osoba a pobyt (platí se při příjezdu v agentuře) • ekologická taxa Baška 0,30 Eur/osoba a den (platí se při příjezdu v agentuře)

Slevy Baška: dítě do 3 let bez lůžka 890 Kč/týden

Příplatky Šilo: přistýlka v apartmá do 13.07. od 24.08. 1 490 Kč/týden • přistýlka v apartmá od 13.07. do 24.08. 1 790 Kč/týden • klimatizace 1 290 Kč/týden • příjezdní poplatek Šilo 2 Eur/osoba a pobyt (platí se při příjezdu v agentuře)

Slevy Šilo: dítě do 3 let bez lůžka 890 Kč/týden

Ceny nezahrnují: Pojištění léčebných výloh v zahraničí a storno pojištění – 260 Kč/osoba a týden (dítě narozené po 1.1.1999 – 150 Kč/týden)

Doprava: Vlastní.

OSTROV KRK – KLIMNO



KLIMNO je klidné, romantické městečko na ostrově Krk ležící asi 6 km od Šila. Dominantou města je malý kostel Sv. Klimenta, pocházející ze 14. století, jemuž město vděčí za svůj název. Kostel je znám díky svému krásnému oltáři, který je považován za národní kulturní dědictví. Klimno je oblíbenou turistickou destinací již po mnoho let a je dobře známé pro svou bohatou kuchyni a bahenní koupele. Restaurace servírují mořské plody a jiné speciality spolu s oblíbeným místním vínem „žlahtina“. Bahenní koupele mají léčivé a kosmetické účinky. Ukrytý záliv, mělké teplé moře a mírné klima zaručují koupání od začátku května až do podzimu.

VILA KLIMNO

Poloha: Privátní vila Klimno se nachází ve vzdálenosti 280 m od moře a pláže a 300 m od centra.

Ubytování: Klimatizované apartmány s možností přistýlky jsou umístěny v druhém patře vily. Parkování je zajištěno u vily zdarma.

Apartmán 1/2 – dvoulůžková ložnice, obývací pokoj s kuchyňským koutem a možností 1 přistýlky, TV/SAT, vlastní sociální zařízení, balkon.

Apartmán 1/4 – 2 dvoulůžkové ložnice, obývací pokoj s kuchyňským koutem a možností 1 přistýlky, TV/SAT, vlastní sociální zařízení, balkon.

Stravování: Vlastní – příprava jídel v kuchyňce apartmánu.

Pláž: Oblázková pláž s postupným vstupem do moře, místy písčité vhodná zejména pro děti.

Sport a zábava: Tenisové kurty a potápěčské centrum v Šilu, vodní sporty na pláži. Možnost výletu do nedaleké jeskyně Biserujka.

Příplatky Klimno: příjezdní poplatek Klimno 2 Eur/osoba a pobyt (platí se při příjezdu v agentuře)

Slevy Klimno: dítě do 3 let bez lůžka 890 Kč/týden

Ceny nezahrnují: Pojištění léčebných výloh v zahraničí a storno pojištění zájezdu – 260 Kč/osoba a týden (dítě narozené po 1.1.1999 – 150 Kč/týden) • dopravu

KLIMNO

Číslo z.	Termín	Ap. 1/2	Ap. 1/2 + 1	Ap. 1/4	Ap. 1/4 + 1
KR20301	25.05.–15.06.	7 890	8 790	10 390	11 290
KR20302	15.06.–06.07.	9 290	10 390	12 290	13 390
KR20303	06.07.–13.07.	10 190	11 590	14 390	15 690
KR20304	13.07.–27.07.	12 990	12 990	15 690	17 390
KR20305	27.07.–17.08.	15 090	15 090	18 290	19 990
KR20306	17.08.–24.08.	12 990	12 990	15 690	17 390
KR20307	24.08.–31.08.	10 190	11 590	14 390	15 690
KR20308	31.08.–07.09.	9 290	10 390	12 290	13 390
KR20309	07.09.–01.10.	7 890	8 790	10 390	11 290

Cena je uvedena za celý apartmán/týden s vlastní stravou a pobytovou taxou. Pobyt sobota – sobota.



Klimno



MURTER



Ostrov **MURTER** je největším ostrovem šibenického souostroví a je ideálním místem pro rodiny s dětmi. Od pevniny jej oddělují Murterský kanál. U městečka Tisno, na nejužším místě kanálu, je spojení s pevninou novým zvedacím mostem. Na Murteru je mnoho romantických zátok ke koupání a množství malých ostrůvků, které jsou ideálním místem pro potápění. Na ostrově jsou 4 městečka Murter, Tisno, Jezera a Betina. Ostrov se nachází nedaleko Národního parku Kornati.

VILA ANA,
VILA NATKO

Poloha: Vila Ana se nachází 350 m od moře a pláže Slanica. Vila Natko je vzdálená 300 m od pláže Slanica. Parkování je zajištěno u obou vil.

Apartmán 1/2+1 (Ana, Natko): dvoulůžková ložnice, třetí lůžko v ložnici nebo



Vila Ana

obývacím pokojem, kuchyňským koutem, koupelna.

Apartmán 1/2+2 (Ana): dvoulůžková ložnice, obývací pokoj s rozkládacím gaučem pro 2 osoby, kuchyňka, koupelna.

Apartmán 1/4+1 (Ana, Natko): 2 dvoulůžkové ložnice, obývací pokoj s rozkládacím



Vila Ana



Vila Natko

Číslo z.	Termín	Ap. 1/2 + 1	Apt. 1/2 + 2	Apt. 1/4
MU20101	01.06.–29.06.	10 990	12 590	13 790
MU20102	29.06.–20.07.	12 590	13 790	14 590
MU20103	20.07.–24.08.	13 690	16 590	17 990
MU20104	24.08.–07.09.	12 590	13 790	14 590
MU20105	07.09.–21.09.	10 990	12 590	13 790

Cena je uvedena za osobu/týden s vlastní stravou a pobytovou taxou. Pobyt sobota – sobota.



gaučem pro 1 osobu a kuchyňským koutem, koupelna, balkon nebo terasa.

Apartmán 1/4+2 (Natko): 2 dvoulůžkové ložnice, obývací pokoj s rozkládacím gaučem pro 2 osoby a kuchyňským koutem, 2 koupelny, balkon nebo terasa.

Stravování: vlastní – příprava jídel v kuchyňském koutu v apartmánu nebo za příplatek formou **polopenze** (snídaně a večere formou bufetu), v restauraci v hotelu Colentum, který se nachází 450 m od vily Ana, 400 m od vily Natko.

Příplatky: polopenze – 2 990,- Kč/osoba a týden. Děti do 12 let – 2 190 Kč/osoba a týden.

Pláž: Krásná písčito-oblázková pláž Slanica, s pozvolným vstupem do vody a výhledem na souostroví Kornati.

Ceny nezahrnují: pojištění léčebných výloh v zahraničí a storno pojištění zájezdu – 260 Kč/osoba a týden (děti narozené po 1.1.1999 – 150 Kč/týden) • dopravu

Doprava: Vlastní.

MURTER

HOTEL
COLENTUM***

Poloha: Hotel Colentum je umístěn přímo na krásné pláži Slanica, nejkrásnější z mnoha malebných zátok na pobřeží ostrova Murter. 1 km od města Murter.

Vybavení: Centrální objekt se třemi pavilóny, recepce, restaurace, aperitiv bar, terasa, venkovní bazén s mořskou vodou se slunečníky a lehátky.

Ubytování: Dvoulůžkové pokoje s možností až 2 přistýlek jsou klimatizovány, koupelna s WC, SAT/TV, telefon, minibar, balkon.

Stravování: v ceně zahrnuto All inclusive **All inclusive zahrnuje:**

- snídaně, obědy a večere formou bufetových stolů
- odpolední občerstvení
- nápoje v all inclusive baru (nealkoholické a alkoholické nápoje místní výroby, točené pivo, točené bílé a červené víno, káva)



- plážový volejbal, stolní tenis
- využití venkovního bazénu, slunečníky a lehátka u bazénu zdarma

Pláž: 50 m od hotelu krásná oblázkovo-písčitá pláž, místy skalnatá pláž, nudistická pláž – 1 km, pláž u hotelu je vhodná pro děti a neplavce.

Sport a zábava: tenisové kurty, šipky, stolní tenis, plážový volejbal, dětské pískoviště, půjčovna kol, vodní sporty, venkovní bazén s mořskou vodou lehátka a slunečníky, animace pro děti i dospělé, slunečníky a lehátka na pláži (za poplatek)

Slevy: 1 až 2 děti do 7 let ZDARMA na přistýlce • dítě 7-12 let na přistýlce 50%

Ceny nezahrnují: pojištění léčebných výloh v zahraničí a storno pojištění zájezdu – 260 Kč/osoba a týden (děti narozené po 1.1.1999 – 150 Kč/týden) • dopravu

Doprava: Vlastní.



Číslo z.	Termín	L
MU20201	15.06.–29.06.	8 390
MU20202	29.06.–13.07.	9 790
MU20203	13.07.–17.08.	10 590
MU20204	17.08.–31.08.	9 790
MU20205	31.08.–14.09.	8 390

Cena je uvedena za osobu/týden s all inclusive. Pobyt sobota – sobota. \$



BIOGRAD NA MORU



Městečko BIOGRAD NA MORU vybudované již v 11. století, dlouhou dobu bylo korunovačním městem chorvatských králů, leží 28 km jihovýchodně od Zadaru. Dnes je Biograd na Moru moderně zařízené letovisko, které obklopují národní parky Paklenica, Plitvičká jezera, Krka, Kornati a přírodní park Telašćica. Bohatá vegetace, pěkná pláž s pozvolným vstupem do moře, vhodná pro děti a neplavce.

Stravování: V ceně pobytu polopenze (snídaně bufet, večere výběr z menu). Stravování je v místě nebo se dochází se do restaurace.

Pláž: Oblázkové pláže s mírným vstupem do moře.

Sport a zábava: Tenisová škola, veřejné bazén na pláži, kde se pořádají také školy potápění a další vodní sporty na pláži.

PRIVÁTNÍ POKOJE S POLOPENÍ

Poloha: Pokoje jsou umístěny v penzionech a vilách po celém letovisku Biograd na Moru ve vzdálenosti do 900 m od pláže. Na stravování se dochází do restaurace.

Ubytování: Dvoulůžkové pokoje s možností přistýlky s vlastním sociálním zařízením.



Číslo z.	Termín	L	D 4-12	D 4-12 p	P
BN20101	25.05.–15.06.	3 990	3 390	3 390	3 990
BN20102	15.06.–29.06.	4 490	3 690	3 390	3 990
BN20103	29.06.–13.07.	4 990	4 190	3 390	3 990
BN20104	13.07.–17.08.	5 490	4 590	3 390	3 990
BN20105	17.08.–31.08.	4 990	4 190	3 390	3 990
BN20106	31.08.–14.09.	4 490	3 690	3 390	3 990
BN20107	14.09.–28.09.	3 990	3 390	3 390	3 990

Cena je uvedena za osobu/týden s polopenzí a pobytovou taxou. Pobyt je sobota – sobota. §



Příplatky: klimatizace na dotaz 1 090 Kč/týden • domácí zvíře na dotaz 5 Eur/den (platba na místě)

Ceny nezahrnují: pojištění léčebných výloh v zahraničí a storno pojištění zájezdu – 260 Kč/ osoba/ týden (děti narozené po 1.1.1999 – 150 Kč/dítě a týden) • dopravu

Doprava: Vlastní nebo autobusem za 2 390 Kč/ osoba (odjezd z ČR v pátek, příjezd do ČR v neděli).

BIOGRAD NA MORU



PRIVÁTNÍ STUDIA A APARTMÁNY

Poloha: Apartmány jsou umístěny v soukromých domech a vilách po celém letovisku Biograd na Moru ve vzdálenosti do 900 m od pláže.

Ubytování:

Studio 1/2 + (1) – obývací pokoj s manželskou postelí s možností přistýlky, TV, kuchyňská linka a sociální zařízení.

Apartmá 1/2b + (1) – 1 ložnice s dvěma lůžky, obývací pokoj s možností přistýlky, TV, kuchyňská linka a sociální zařízení.

Apartmá 1/4a + (1) – 1 ložnice s dvěma lůžky, obývací pokoj s rozkládací pohovkou s možností přistýlky, TV, kuchyňská linka a sociální zařízení.

Apartmá 1/4b + (1) – 2 ložnice s dvěma lůžky, obývací pokoj s možností přistýlky, TV, kuchyňská linka a sociální zařízení.

Apartmá 1/6a + (1) – 2 ložnice s dvěma lůžky, obývací pokoj s rozkládací pohovkou

s možností přistýlky, TV, kuchyňská linka a sociální zařízení.

Apartmá 1/6b + (1) – 3 ložnice s dvěma lůžky, obývací pokoj s možností přistýlky, TV, kuchyňská linka a sociální zařízení.

Stravování: Vlastní – příprava v kuchynce apartmá nebo studia. Možnost dokoupení polopenze v restauraci (snídaně bufet, večere výběr z menu) – 1 690 Kč/osoba a týden.



Číslo z.	Termín	St. 1/2	St. 1/2+1	Ap. 1/2b	Ap. 1/2+1b
BN20201	25.05.–15.06.	5 490	6 190	6 690	7 390
BN20202	15.06.–29.06.	6 690	7 390	8 090	8 790
BN20203	29.06.–13.07.	8 590	9 490	9 090	10 190
BN20204	13.07.–17.08.	9 490	10 190	9 990	11 190
BN20205	17.08.–31.08.	8 590	9 490	9 090	10 190
BN20206	31.08.–14.09.	6 690	7 390	8 090	8 790
BN20207	14.09.–28.09.	5 490	6 190	6 690	7 390

Cena je uvedena za celé studio nebo apartmá/týden s vlastní stravou a pobytovou taxou. Pobyt je sobota – sobota.

Číslo z.	Termín	Ap. 1/4a	Ap. 1/4a+1	Ap. 1/4b	Ap. 1/4b+1
BN20301	25.05.–15.06.	7 590	8 790	9 290	10 490
BN20302	15.06.–29.06.	9 290	10 290	10 990	12 190
BN20303	29.06.–13.07.	11 690	12 590	13 290	14 490
BN20304	13.07.–17.08.	12 390	13 790	14 290	15 490
BN20305	17.08.–31.08.	11 690	12 590	13 290	14 490
BN20306	31.08.–14.09.	9 290	10 290	10 990	12 190
BN20307	14.09.–28.09.	7 590	8 790	9 290	10 490

Cena je uvedena za apartmá/týden s vlastní stravou a pobytovou taxou. Pobyt je sobota – sobota.

Číslo z.	Termín	Ap. 1/6a	Ap. 1/6a+1	Ap. 1/6b	Ap. 1/6b+1
BN20401	25.05.–15.06.	11 390	12 390	12 190	13 390
BN20402	15.06.–29.06.	13 290	14 490	14 290	15 690
BN20403	29.06.–13.07.	15 490	16 390	16 190	17 590
BN20404	13.07.–17.08.	16 690	17 790	17 590	19 290
BN20405	17.08.–31.08.	15 470	16 390	16 190	17 590
BN20406	31.08.–14.09.	13 290	14 490	14 290	15 690
BN20407	14.09.–28.09.	11 390	12 390	12 190	13 390

Cena je uvedena za celé apartmá/týden s vlastní stravou a pobytovou taxou. Pobyt je sobota – sobota.

Pláž: Oblázkové pláže s mírným vstupem do moře.

Sport a zábava: Tenisová škola, veřejné bazén na pláži, kde se pořádají také školy potápění a další vodní sporty na pláži.

Příplatky: klimatizace na dotaz 1 090 Kč/týden • domácí zvíře na dotaz 5 Eur/den (platba na místě)

Ceny nezahrnují: pojištění léčebných výloh v zahraničí a storno pojištění zájezdu – 260 Kč/ osoba/ týden (děti narozené po 1.1.1999 – 150 Kč/dítě a týden) • dopravu

Doprava: Vlastní nebo autobusem za 2 390 Kč/ osoba (odjezd z ČR v pátek, příjezd do ČR v neděli).



BIOGRAD NA MORU



HOTEL BIOGRAD

Poloha: Hotel leží nedaleko jadranské magistrály při vjezdu do městečka Biograd v borovém háji, od centra města a pláže je vzdálen cca 1000 m a od pláže Bošana (za Marinou Kornati) cca 550 m.

Vybavení: Recepce, restaurace, aperitiv bar, noční klub, parkoviště.

Ubytování: V hlavní budově nebo v přilehlých pavilonech jsou **dvoulůžkové a třílůžkové pokoje** s vlastním sociálním zařízením, TV-SAT a malou ledničkou. Pokoje v hlavní budově nemají balkon, pokoje v pavilonech mají malou terasu nebo malý balkon.

Apartmány 2+2: dvě dvoulůžkové ložnice, kuchyňka vybavená základním nádobím na vaření, vlastní sociální zařízení, TV/SAT.

Bungalovy 4+2: malé jednopatrové domky s terasou, v přízemí bungalovu se nachází kuchyňka s jídelnou, vlastní sociální zařízení, TV/SAT a rozkládací gauč pro 2 osoby. Na poschodí jsou dvě dvoulůžkové

ložnice. Do horního patra vedou strmé schody – nedoporučujeme pro malé děti.

Stravování: U pokojů je stravování formou polopenze – snídaně formou bufetu, večere výběr ze 2 menu. U apartmánů a bungalovů strava vlastní.

Pláž: Oblázková pláž s pozvolným vstupem do moře, místy kamenitá.

Sport a zábava: Vodní sporty na pláži, u hotelu dětské hřiště, volejbalové



Bungalovy



Pavilon



Hlavní budova

Číslo z.	Termín	L pokoj	Apartmán 2+2	Bungalov 4+2
BN20501	01.06.–22.06.	5 690	9 090	11 490
BN20502	22.06.–13.07.	5 990	10 190	12 590
BN20503	13.07.–17.08.	6 790	12 890	14 790
BN20504	17.08.–24.08.	5 990	10 190	12 590
BN20505	24.08.–31.08.	5 790	9 090	11 490
BN20506	31.08.–14.09.	5 290	8 490	10 890

Cena je uvedena na osobu/týden v pokoji s polopenzí nebo za celý apartmán/bungalov a týden s vlastní stravou a pobytovou taxou. Pobyt sobota – sobota. \$



hřiště. Hotel organizuje celodenní výlet na Kornati s obědem a občerstvením.

Slevy u pokojů: 1. dítě do 4 let na přistýlce ZDARMA s dětskou polopenzí se 2 dospělými na pokoji • dítě od 4 do 12 let na přistýlce 50% • dítě od 4 do 12 let na pevném lůžku s 1 dospělým na pokoji 30% • třetí osoba na pokoji starší 12 let 20%

Příplatky u pokojů: plná penze 1 490 Kč/osoba a týden • jednolůžkový pokoj 1 290 Kč/týden

Příplatky u apartmánů a bungalovů: snídaně 890 Kč/osoba a týden, 490 Kč/dítě do 12 let a týden • večere 1 490 Kč/osoba a týden, 790 Kč/dítě do 12 let a týden

Ceny nezahrnují: pojištění léčebných výloh v zahraničí a storno pojištění zájezdu – 260 Kč/osoba a týden (děti narozené po 1.1.1999 – 150 Kč/týden) • dopravu

Doprava: Vlastní nebo autobusem za 2 390 Kč/osoba (odjezd z ČR v pátek, příjezd do ČR v neděli).

VODICE



VODICE – malebné rybářské městečko, rozprostírající se v mělké zátocce uprostřed Šibenické riviéry, vzdálené cca 15 km severozápadně od Šibeniku. Okouzlí svými úzkými dlážděnými uličkami a potěší především ty, kteří hledají více než pouhé komplexy moderních hotelů.

VILA ZVONKO

Poloha: Vila je umístěná 1 km od centra Vodice (za hotelem Olympia) a 300 m od pláže.

Ubytování:

Studio 1/2+1 – jednopokojové se 2 pevnými lůžky a 1 přistýlkou, kuchyňský kout, sprcha a WC, terasa.

Apartmán 1/2+2 – 1 ložnice se 2 lůžky, obývací část s rozkládacím gaučem pro 2 osoby a s kuchyňským koutem, sprcha a WC, TV, balkon.

Apartmán 1/4 – 2 ložnice, obývací část s kuchyňským koutem, sprcha a WC, TV, balkon, klimatizace na vyžádání za 7 €/den (platí se na místě).

Stravování: Vlastní – příprava jídel v kuchyňce studia nebo apartmá. Polopenze podávána v hotelu Nikola (snídaně formou bufetu, večere výběr ze 3 jídel, salátový bufet).

Pláž: Oblázková, místy kamenitá s pozvolným vstupem do moře.

Sport a zábava: Tenisové kurty, půjčovna člunů, vodní sporty na pláži, taneční večery.

VILA IVONA

Poloha: Vila je postavená 1 km od centra Vodice (mezi hotelem Olympia a Imperial), 400 m od oblázkové pláže.



Vila Zvonko



Vila Ivona

VILA ZVONKO

Číslo z.	Termín	St. 2+1	Ap. 2+2	Ap. 4
VO20101	08.06.–29.06.	9 790	11 990	13 990
VO20102	29.06.–13.07.	9 990	12 990	14 690
VO20103	13.07.–24.08.	10 590	13 690	15 490
VO20104	24.08.–31.08.	9 990	12 990	14 690
VO20105	31.08.–07.09.	9 790	11 990	13 990
VO20106	07.09.–21.09.	7 890	9 590	11 390

Cena je uvedena za celé studio nebo apartmán/ týden s vlastní stravou a pobytovou taxou. Pobyt sobota – sobota.

VILA ZVONKO

Číslo z.	Termín	L	D 12 P
VO20201	01.06.–15.06.	5690	2990
VO20202	15.06.–29.06.	5790	3190
VO20203	29.06.–06.07.	6790	3690
VO20204	06.07.–24.08.	6990	3790
VO20205	24.08.–31.08.	6790	3690
VO20206	31.08.–21.09.	5790	3190

Cena je uvedena za osobu/týden s polopenzí a pobytovou taxou. Pobyt sobota – sobota. \$

VILA IVONA

Číslo z.	Termín	L	P	P 12 P
VO20301	15.06.–22.06.	5 390	4 490	2 690
VO20302	22.06.–31.08.	6 190	4 990	2 990
VO20303	31.08.–21.09.	5 390	4 490	2 690

Cena je uvedena na osobu/týden s polopenzí a pobytovou taxou. Pobyt sobota – sobota. \$

Ubytování: Pokoje 1/2 – jednoduše zařízené dvoulůžkové pokoje s možností 1 přistýlky, sprcha a WC, balkon nebo společná terasa.

Stravování: Polopenze podávána v Hotelu Nikola (snídaně formou bufetu, večere výběr ze 2 jídel).

Pláž: Oblázková, místy kamenitá nebo betonová mola s pozvolným vstupem do moře.

Ceny nezahrnují: pojištění léčebných výloh v zahraničí a storno pojištění zájezdu – 260 Kč/osoba a týden (děti narozené po 1.1.1999 – 150 Kč/týden) • dopravu

Doprava: Vlastní nebo autobusem za 2 390 Kč/osoba (odjezd z ČR v pátek, příjezd do ČR v neděli).



PRIMOŠTEN



PRIMOŠTEN – starobylé městečko a oblíbené přímořské letovisko, ležící cca 26 km od Šibeniku a 60 km od Splitu, se rozkládá na poloostrově spojených s pevninou uměle vybudovanou šíjí. Před jejím vybudováním bylo město spojeno s pevninou kamenným mostem, odkud pochází název městečka, od slova „přimostiti“, tj. „přemostit“.

Pro velmi příznivé klimatické podmínky, vynikající přírodní oblázkové pláže a večerní společenský život ve starém městě se Primošten řadí k velmi atraktivním místům pro příjemné strávení letní dovolené.

PRIVÁTNÍ APARTMÁNY A POKOJE S POLOPENZÍ

Poloha: Privátní pokoje a apartmány jsou v soukromých vilách a domech v Primoštenu, vzdálených 50–600 m od pláže a centra.

Ubytování: Pokoje jsou dvoulůžkové, účelně a funkčně vybavené, s vlastním sociálním zařízením. Součástí vybavení jsou lůžkoviny. Do některých pokojů lze umístit

přístýlku. **Apartmány** jsou jednopokojové, dvoupokojové, třípokojové a čtyřpokojové s vlastním sociálním zařízením a kuchyňkou vybavenou základním nádobím na vaření a stolování. V apartmánu je možná jedna přístýlka.

Stravování: U pokojů je stravování formou **polopenze** v restauraci vzdálené cca 100–500 metrů od ubytování. U apartmánů je stravování **vlastní** – příprava jídel v kuchyňce apartmánu.



Příklad ubytování



Příklad ubytování



Číslo z.	Termín	Pokoj 1/2	Ap 1/2	Ap 1/4	Ap 1/6	Ap 1/8
PR20101	25.05.–15.06.	6 290	5 990	10 690	13 090	15 490
PR20102	15.06.–22.06.	6 590	7 490	11 890	14 490	17 890
PR20103	22.06.–29.06.	6 990	8 590	13 190	16 790	22 590
PR20104	29.06.–24.08.	7 290	10 290	15 690	18 990	25 990
PR20105	24.08.–31.08.	6 990	8 590	13 190	16 790	22 590
PR20106	31.08.–07.09.	6 590	7 490	11 890	14 490	17 890
PR20107	07.09.–28.09.	6 290	5 990	10 690	13 090	15 490

Cena je uvedena na osobu/týden v pokoji s **polopenzí** nebo za celé apartmá/týden s **vlastní stravou** a pobytovou taxou. Pobyt sobota – sobota. \$



Pláž: Oblázkové pláže místy kamenité, s postupným vstupem do moře. Vhodné i pro rodiny s dětmi.

Sport a zábava: Vodní sporty na pláži, tenisové kurty, mini-golf, lodní výlety do okolí, restaurace a kavárny.

Příplatky: přístýlka v apartmá do 22.06. a od 31.08. 1 590 Kč/týden • přístýlka v apartmá od 22.06. do 31.08. 2 090 Kč/týden • polopenze 3 290 Kč/osoba a týden • povinný příjezdní poplatek 1 Eur/osoba (platí se při příjezdu v agentuře)

Slevy: Dítě do 2 let bez nároku na lůžko zdarma.

Ceny nezahrnují: pojištění léčebných výloh v zahraničí a storno pojištění zájezdu – 260 Kč/osoba a týden (dětí narozené po 1.1.1999 – 150 Kč/týden) • dopravu

Doprava: Vlastní nebo autobusem za 2 390 Kč/osoba (odjezd z ČR v pátek, příjezd do ČR v neděli).

KAŠTEL LUKŠIĆ



Riviéra sedmi Kaštelů je skupina letovisek nacházející se 22 km od Splitu a 7 km východně od Trogiru na pobřeží kaštelského zálivu. **KAŠTEL LUKŠIĆ** patří k tradičním místům, které si ke stravení letní dovolené vybírají turisté z celé Evropy. Poskytuje celou řadu zábavních i sportovních příležitostí. Toto malebné letovisko pulsuje nejen turistickým ruchem, ale také historií.

APARTMÁNY MALETIĆ

Poloha: Pěkné a dobře zařízené apartmány se nacházejí v soukromém domě v Kaštelu Lukšić cca 500 metrů od moře a 800 m od centra. Všechny apartmány jsou vybaveny klimatizací (za příplatek). Parkování je zdarma před vilou.

Ubytování:

Apartmán 1/2 – ložnice se 2 lůžky, kuchyňský kout vybavený základním nádobím na

vaření, vlastní sociální zařízení, TV/SAT.

Apartmán 1/2+2 – ložnice se 2 lůžky, obývací pokoj s rozkládacím gaučem pro 2 osoby, kuchyňský kout, vlastní sociální zařízení, TV/SAT, balkon.

Apartmán 1/3+2 – ložnice se 3 lůžky, obývací pokoj s kuchyňským koutem a rozkládacím gaučem pro 2 osoby, vlastní sociální zařízení, TV/SAT, balkon nebo terasa. Apartmán s terasou má 2 sociální zařízení.

Stravování: Vlastní – příprava jídel v kuchyňce apartmá.

Pláž: Oblázková pláž s pozvolným vstupem do moře, místy s vybetonovanými plošinami.

Příplatky: Klimatizace 1 190 Kč/apartmán a týden

Ceny nezahrnují: Pojištění léčebných výloh v zahraničí a storno pojištění zájezdu – 260 Kč/osoba a týden (dětí narozené po 1.1.1999 – 150 Kč/týden) • dopravu

Doprava: Vlastní nebo autobusem za 2 390 Kč/osoba (odjezd z ČR v pátek, příjezd do ČR v neděli).

Číslo z.	Termín	Ap. 1/2	Ap. 1/2 + 2	Ap. 1/3 + 2
KL20101	01.06.–08.06.	4 590	7 990	9 290
KL20102	08.06.–22.06.	4 990	9 190	10 790
KL20103	22.06.–06.07.	5 990	9 990	11 990
KL20104	06.07.–10.08.	6 490	11 890	14 690
KL20105	10.08.–17.08.	5 990	10 490	12 290
KL20106	17.08.–31.08.	5 490	9 590	10 990
KL20107	31.08.–21.09.	4 690	7 990	9 290

Cena je uvedena za celé apartmá/týden s **vlastní stravou** a pobytovou taxou. Pobyt sobota – sobota.



TROGIRSKÁ RIVIÉRA – SEGET VRANJICA



Městečko TROGIR ležící necelých 26 km severně od Splitu se může pyšnit nejen bohatou historií, ale i výbornými přírodními podmínkami. Opravdovým skvostem je románská katedrála ze 13. století, kterou zdobí portál – nejvýznamnější románská plastika v Dalmácii.

Pohoří Kozjak a částečně Mosor chrání pobřeží před severními větry z vnitrozemí, proto je také celá Trogirská riviéra velmi bohatá na počet hodin slunečního svitu.

TROGIR patří k nejcenějším a nejvýznamnějším architektonickým celkům v Dalmácii. Skládá se z historického jádra na ostrůvku a z nových částí, které leží na pevnině a na přilehlém pobřeží ostrova Čiovo. Najdete zde mnoho restaurací, barů, cukráren, tanečních kaváren a diskoték.

SEGET VRANJICA je jedno z nejkrásnějších míst na trogirské riviéře vzdálené asi 2 km od turistického areálu Medena. Oblíbený je díky svým nesčetným zátokám vhodných pro klidné a nerušené koupání.

VILA BILIĆ

Poloha: Vila stojí v příjemném prostředí 150 m od pláže, 100 m od restaurace a obchodu, 5 km od centra Trogiru. Pro hosty je k dispozici venkovní gril.

Ubytování:



Vila Bilić



Vila Bilić

Apartmán 1/2+1 – ložnice se 2 lůžky, obývací pokoj s 1 přistýlkou, kuchyňský kout, sprcha a WC, TV, balkon.

Apartmán 1/4 – 2 dvoulůžkové ložnice, obývací pokoj s kuchyňským koutem, sprcha a WC, TV, balkon.

Apartmán 1/4+1 – 2 dvoulůžkové ložnice, obývací pokoj s 1 přistýlkou a s kuchyňským koutem, sprcha a WC, TV, balkon.

Stravování: Vlastní – příprava jídel v kuchyňském koutu apartmá.

Pláž: Oblázkové pláže s postupným vstupem do moře, místy vybetonované plošiny.

VILA SONJA

Poloha: Vila stojí v zahradě pouhých 120 m od pláže, 100 m od restaurace a 50 m obchodu, 5 km od centra Trogiru. Pro hosty je k dispozici venkovní gril a uzavřené parkoviště.



Vila Sonja



Vila Sonja

Ubytování:

Apartmán 1/2+1 – ložnice se 2 lůžky a 1 lůžkem, obývací pokoj s gaučem, kuchyňský kout, sprcha a WC, TV, balkon, zvýšené přízemí.

Apartmán 1/2+2 – ložnice se 2 lůžky a 1 lůžkem, obývací pokoj s rozkládacím gaučem, kuchyňský kout, sprcha a WC, TV, balkon, zvýšené přízemí.

Apartmán 1/6 – 3 dvoulůžkové ložnice, obývací pokoj s kuchyňským koutem, sprcha a WC, TV, balkon, 1. patro.

Číslo z.	Termín	Ap	Ap	Ap	Ap	Ap	Ap
		1/2	1/2+1	1/2+2	1/4	1/4+1	1/6
TR20101	25.05.–08.06.	6 890	8 490	9 790	10 890	12 190	14 390
TR20102	08.06.–22.06.	7 190	9 290	10 390	12 090	13 490	15 790
TR20103	22.06.–06.07.	7 990	10 190	11 690	13 190	15 190	18 690
TR20104	06.07.–24.08.	10 590	12 490	14 090	16 290	17 990	22 390
TR20105	24.08.–07.09.	7 990	10 190	11 690	13 190	15 190	18 690
TR20106	07.09.–21.09.	7 190	9 290	10 390	12 090	13 490	15 790
TR20107	21.09.–28.09.	6 890	8 490	9 790	10 890	12 190	14 390

Cena je uvedena za celé apartmá/týden s vlastní stravou a pobytovou taxou. Pobyt sobota – sobota.



Trogir

Stravování: Vlastní – příprava jídel v kuchyňském koutu apartmá.

Pláž: Oblázkové pláže s postupným vstupem do moře, místy vybetonované plošiny.

VILA IVA

Poloha: Vila stojí pouhých 100 m od pláže, 250 m od restaurace a obchodu, 5 km od centra Trogiru.

Ubytování:

Apartmán 1/2 – ložnice se 2 lůžky, obývací pokoj s kuchyňským koutem, sprcha a WC, balkon.

Apartmán 1/2+2 – ložnice se 2 lůžky, obývací pokoj s rozkládacím gaučem, kuchyňský kout, sprcha a WC, balkon.

Apartmán 1/4 – 2 dvoulůžkové pokoje, obývací pokoj s kuchyňským koutem, sprcha a WC, balkon.

Stravování: Vlastní – příprava jídel v kuchyňském koutu apartmá.



Vila Iva

Pláž: Oblázkové pláže s postupným vstupem do moře, místy vybetonované plošiny.

Sport a zábava: Možnost využití všech sportovních a kulturních zařízení v areálu Medena (za poplatek), jako jsou tenisové kurty, stolní tenis, minigolf, sauna, fitness, hřiště na košíkovou, volejbalové hřiště a tobogán.

Ceny nezahrnují: pojištění léčebných výloh v zahraničí a storno pojištění zájezdu – 260 Kč/osoba a týden (děti narozené po 1.1.1999 – 150 Kč/týden) • Dopravu

Doprava: Vlastní nebo autobusem za 2 390 Kč/osoba (odjezd z ČR v pátek, příjezd do ČR v neděli).



OMIŠ



OMIŠ je živé, malebné město a přístav při ústí řeky Cetiny do moře, jen 25 km jihovýchodně od Splitu a 25 km severozápadně od Makarské. Bouřlivá a bohatá historie obdarovala město drahocennými kulturními památkami, které jsou ukryty v římských památnících, pirátských pevnostech a přírodní kráse kaňonu řeky Cetiny. Pro Omiš je charakteristická písčinná pláž, která je jedinečná v této oblasti.

HOTEL BRZET

Poloha: Hotel pavilónového typu s centrální restaurací a terasou je obklopen stovletým borovým hájem a nachází se v těsné blízkosti oblázkové pláže.

Ubytování: Všechny dvoulůžkové pokoje s možností 1 přistýlky jsou klimatizované, s vlastním sociálním zařízením, TV/SAT, fénem, telefonem a balkonem s výhledem na moře.

Stravování: V klimatizované hotelové restauraci, snídaně je formou bufetu, večere

výběr z menu + salátový bufet.

Pláž: Přímo před hotelem je úzká oblázková pláž s pozvolným vstupem do moře.

Sport a zábava: Vodní sporty, kavárny, restaurace, typický zeleninový a ovocný trh, rafting na Cetině, lodní výlety na ostrovy Brač a Hvar.

Slevy: Dítě do 2 let bez nároku na služby zdarma. • Dítě do 10 let se 2 dospělými v pokoji na přistýlce – 50%. • Dítě do 10 let s jedním dospělým na pokoji – 30%. • Dvě



Číslo z.	Termín	Cena	Číslo z.	Termín	Cena
OM20201	14.04.–01.06.	6 890	OM20204	31.08.–05.10.	8 590
OM20202	01.06.–29.06.	8 590	OM20205	05.10.–26.10.	6 890
OM20203	29.06.–31.08.	11 190			

Cena je uvedena na osobu/týden s polopenzí. Pobyty je sobota – sobota. §



děti do 10 let se dvěma dospělými na pokoji na společném lůžku – 50%. • Osoba starší 10 let na přistýlce – 10%.

Ceny nezahnují: pojištění léčebných výloh v zahraničí a storno pojištění zájezdu – 260 Kč/osoba a týden (děti narozené po 1.1.1999 – 150 Kč/dítě a týden) • dopravu

Doprava: Vlastní nebo autobusem za 2 390 Kč/osoba (odjezd z ČR v pátek, příjezd do ČR v neděli).



OMIŠ A OMIŠKA ROGOZNICA



OMIŠKA ROGOZNICA se pyšní krásným koupáním na rozlehlé oblázkovo-písčinné pláži pod skalními stěnami Omišské Dinjary a Mosoru. Nabízí možnosti pro různé aktivity v okolí řeky Cetiny nebo přímo v jejím kaňonu, cykloturistiku, rafting, volné lezení na skalních stěnách či paragliding.

NEMIRA je menší malebné letovisko vzdálené jen 2 km jižně od Omiše. Křišťálové čisté moře s oblázkovou pláží a skalní útesy jsou ideální pro rekreační potápění.

MARUŠIĆI je klidná vesnička cca 12 km jižně od města Omiš. Oblázkové pláže s dlouhými mělčinami jsou ideální pro děti. Překrásná zátoka Borak s několika písčnými plážemi a borovým hájem.

PISAK je perla omišské riviéry vzdálený 16 km jižně od Omiše. Ostré stěny pohorí Biokovo, které se při sestupu do moře stávají mírnými s krásnými oblázkovými plážemi, dají speciální krásu tomuto místu a především zátocě Vruja.

PRIVÁTNÍ STUDIA A APARTMÁNY

Poloha: Privátní apartmány se nacházejí v soukromých domech a vilách v letoviscích Omiš, Nemira, Marušići, Pisak, Lokva Rogoznica, Mala Luka, Stanići a Čelina ve vzdálenosti 100 m až 600 m od pláže.

Ubytování:

Studio 1/2 – jednopokojové s manželskou postelí, součástí pokoje je kuchyňská linka, vlastní sociální zařízení popř. balkon nebo terasa.

Studio 1/2 + 1 – jednopokojové s manželskou postelí a přistýlkou, součástí pokoje je kuchyňská linka, vlastní sociální zařízení popř. balkon nebo terasa.

Apartment 1/2 + 2 – ložnice se dvěma lůžky, obývací pokoj s rozkládacím gaučem a kuchyňskou linkou, vlastní sociální zařízení popř. balkon nebo terasa.

Apartment 2/2 – dvě ložnice se dvěma lůžky, kuchyňský kout, vlastní sociální zařízení popř. balkon nebo terasa.

Číslo z.	Termín	Studio		Apartmá	
		1/2	1/2 + 1	1/2 + 2	2/2
OM20101	25.05.–15.06.	6 890	8 590	11 190	12 190
OM20102	15.06.–13.07.	8 390	10 690	13 590	14 990
OM20103	13.07.–17.08.	9 590	11 890	15 290	16 690
OM20104	17.08.–31.08.	8 390	10 690	13 590	14 990
OM20105	31.08.–14.09.	6 890	8 590	11 190	12 190
OM20106	14.09.–28.09.	5 690	7 590	9 790	10 690

Cena je uvedena za studio, apartmá/týden s vlastní stravou a pobytovou taxou. Pobyty sobota – sobota.



Stravování: Vlastní, příprava jídel v kuchyňce studia nebo apartmá.

Pláž: Oblázková pláž s postupným vstupem do moře, lemující celé pobřeží Omišské riviéry.

Sport a zábava: Vodní sporty, kavárny, restaurace, typický zeleninový a ovocný trh, rafting na Cetině, lodní výlety na ostrovy Brač a Hvar.

First minute:

08.06.–15.06.2013 **7=4** při objednání do 31.05.2013

15.06.–22.06.2013 **7=5** při objednání do 31.05.2013

31.08.–07.09.2013 **7=5** při objednání do 31.07.2013

07.09.–14.09.2013 **7=4** při objednání do 31.07.2013

Ceny nezahnují: pojištění léčebných výloh v zahraničí a storno pojištění zájezdu – 260 Kč/ osoba a týden (děti narozené po 1.1.1999 – 150 Kč/dítě a týden) • dopravu

Doprava: Vlastní nebo autobusem za 2 390 Kč/ osoba (odjezd z ČR v pátek, příjezd do ČR v neděli).



BRELA



K nejoblíbenějším letoviskům severní části Makarské riviéry patří **BRELA**, která leží uprostřed piniových hájů, chráněná pohořím Biokovo. Pláže z drobných oblázků připomínající písek patří k nejatraktivnějším na celé Makarské riviéře. Sladkovodní prameny v moři dodávají vodě charakteristické zabarvení. Městečko nabízí typické kavárničky, restaurace, bary a cukrárny. Brela opakovaně získala modrou vlajku za čistotu vody a je rovněž zařazena mezi chráněné oblasti Chorvatska.

VILA BONANCA

Poloha: Velmi oblíbená vila s apartmány je umístěna uprostřed rozkvetlé zeleně, vzdálená 50 m od moře a 100 m od centra. Vila nabízí posezení na terase ve stínu oliv a gril na terase. Parkování přímo u objektu za poplatek.

Vybavení: Renovované apartmány, každý apartmán má kuchyňku s ledničkou, ložní



prádlo a balkon s přímým nebo bočním výhledem na moře, TV.

Ubytování:

Typ S2: studio pro 2 osoby tvoří ložnice s kuchyňským koutem, vlastní sociální zařízení, TV, balkon (max. pro 2 osoby).

Typ A3+1: apartmán tvoří 2 místnosti, obytná kuchyň se 2 lůžky a ložnice se 2 lůžky, sociální zařízení, balkon, TV, vhodné pro rodinu (max. 4 osoby)

Typ A4: apartmán tvoří 2 dvoulůžkové ložnice (jedna s možností 1 přistýlky), 2 sociální zařízení a balkon, TV, vlastní kuchyňka (max. pro 5 osob).

Typ A6: tři dvoulůžkové ložnice s možností až 2 přistýlky, každý pokoj má vlastní sociální zařízení a balkon, TV, vlastní kuchyňka (max. pro 8 osob).

Stravování: Vlastní, příprava jídla v kuchyňce studia, apartmá. **Večeře** v nedaleké restauraci za příplatek 1 890 Kč/osoba a týden, **polopenze** 2 790 Kč/osoba a týden.

Příplatky: Přistýlka 2 890 Kč/osoba a týden, parkování 2 Eur/den.

Pláž: Oblázková pláž s postupným vstupem do moře, lemující celé pobřeží Makarské riviéry.



Číslo z.	Termín	St 1/2	Ap 1/3+1	Ap 1/4	Ap 1/6
BR20101	01.06.–22.06.	7 590	13 990	14 490	20 790
BR20102	22.06.–29.06.	7 790	13 990	14 690	23 590
BR20103	29.06.–31.08.	8 690	14 490	16 790	24 890
BR20104	31.08.–07.09.	7 790	14 190	14 690	23 590
BR20105	07.09.–28.09.	7 590	13 990	14 490	20 790

Cena za celé studio nebo apartmá/týden s vlastní stravou. Pobyty sobota – sobota.



Sport a zábava: Vodní sporty, kavárny, restaurace, diskotéky, lodní výlety na ostrovy Brač a Hvar.

Ceny nezahrnují: pojištění léčebných výloh v zahraničí a storno pojištění zájezdu – 260 Kč/ osoba/ týden (dětí narozdělené po 1.1.1999 – 150 Kč/ týden) • dopravu • pobytovou taxu 1 EUR/dospělá osoba a noc, 0,5 EUR/ dítě 12-18 let a noc, platba na místě

Doprava: Vlastní nebo autobusem za 2 390 Kč/osoba (odjezd z ČR v pátek, příjezd do ČR v neděli).



BAŠKA VODA



BAŠKA VODA, poeticky nazývaná „decerou horských pramenů“ se nachází asi 6 km jihovýchodně od Brelly cca 10 km severozápadně od Makarské. Letovisko charakterizují široké oblázkové pláže, pohoří Biokovo, promenáda lemovaná palmami, restaurace a vily poskytující soukromé ubytování na velmi dobré úrovni.

VILA ŽAJA

Poloha: Oblíbená vila Žaja se nachází v klidném místě letoviska Baška Voda, 350 m od pláže, 50 m od centra. Parkování je bezplatné u vily. Studia a apartmány orientované na moře mají výhled na středodalmácké ostrovy Hvar a Brač.

Vybavení: Nové zařízené a moderně vybavené studia a apartmány v blízkosti centra městečka. Všechny studia a apartmány jsou vybaveny klimatizací, moderním nábytkem, TV/SAT a vlastním sociálním zařízením. Kuchyň je vybavená základním nádobím na vaření a lednicí. K dispozici WIFI připojení.



Ubytování:

Studio 1/2: ložnice s kuchyňským koutem, vlastní sociální zařízení, lodžie, výhled na hory

Studio 1/2+1: místnost oddělená závěsem na dvě části (ložnice, obývací pokoj s kuchyňským koutem), vlastní sociální zařízení, lodžie, výhled na hory

Apartment 1/2+2: dvoulůžková ložnice, obývací pokoj se dvěma přistýlkami s kuchyňským koutem, vlastní sociální zařízení, lodžie, výhled na moře.



Číslo z.	Termín	St. 1/2	St. 1/2+1	Ap. 1/2+2
BV20101	08.06.–29.06.	7 490	8 590	12 590
BV20102	29.06.–13.07.	9 390	11 290	13 990
BV20103	13.07.–24.08.	10 990	12 990	15 690
BV20104	24.08.–07.09.	9 390	11 290	13 990
BV20105	07.09.–21.09.	7 490	8 590	12 590

Cena je uvedena za celé studio nebo apartmá/týden s vlastní stravou a pobytovou taxou. Pobyty sobota – sobota.



Stravování: Vlastní – příprava jídel v kuchyňce studia nebo apartmánu

Pláž: Oblázková pláž s postupným vstupem do moře, obklopená borovými lesy a olivovými háji.

Slevy u apartmánů: jedno dítě do 3 let bez nároku na lůžko ZDARMA.

Příplatky: výhled na moře 990 Kč/7 nocí u studia 1/2 a studia 1/2+1 s balkónem.

Ceny nezahrnují: pojištění léčebných výloh v zahraničí a storno pojištění zájezdu 260 Kč/osoba a týden (dětí narozdělené po 1.1.1999 – 150 Kč/týden) • dopravu

Doprava: Vlastní nebo autobusem za 2 390 Kč/osoba (odjezd z ČR v pátek, příjezd do ČR v neděli).



BAŠKA VODA

VILA SENZEN

Poloha: Oblíbená Vila s pokoji a apartmány jsou vzdálená **150 m od pláže** a centra. Bezplatné parkování je zajištěno na parkovišti 150 m od vily.

Ubytování: Všechny pokoje a apartmány jsou klimatizované, mají TV/SAT, Wi-Fi připojení k internetu, některé s výhledem na moře. **Dvoulůžkové pokoje** s vlastním sociálním zařízením, možnost 1 přistýlky, lednička, balkon nebo malá terasa.

Studio 1/2+1: pokoj se 3 lůžky a kuchyňským koutem, vlastní sociální zařízení, balkon s výhledem na moře.

Apartment 1/2+2: ložnice se 2 lůžky, obývací pokoj se 2 přistýlkami a s kuchyňským koutem, balkon s výhledem na moře nebo terasa.

Stravování:

U pokojů je stravování formou **polopenze** – snídaně formou bufetu a večeře (předkrm, hlavní jídlo, salát nebo dezert), která

je servírována v restauraci Šebín. K večeři vždy jeden **nápoj zdarma** – sklenka vína, piva nebo nealko.

U studií a apartmánů je stravování vlastní – příprava jídel v kuchyňce studia nebo apartmánu.



Číslo z.	Termín	Pokoj		
		polopenze	St 1/2+1	Ap 1/2+2
BV20201	01.06.–08.06.	4 390	8 590	10 990
BV20202	08.06.–29.06.	5 090	9 790	12 990
BV20203	29.06.–13.07.	5 590	10 990	14 290
BV20204	13.07.–24.08.	5 990	11 990	15 590
BV20205	24.08.–07.09.	5 590	10 990	14 290
BV20206	07.09.–21.09.	5 090	9 790	12 990
BV20207	21.09.–28.09.	4 390	8 590	10 990

Cena je uvedena na osobu/týden v pokoji s polopenzí nebo za celé studio, apartmá/týden s vlastní stravou a pobytovou taxou. Pobyt sobota – sobota. **§**

Pláž:

Oblázková pláž s postupným vstupem do moře, obklopená borovými lesy a olivovými háji.

Slevy u pokojů:

1 dítě do 3 let bez nároku na lůžko a stravu ZDARMA • dítě od 3 do 12 let s 2 dospělými na přistýlce 20% • dítě od 3 do 12 let s jedním dospělým 15% • třetí osoba na pokoji 10%

Ceny nezahrnují:

pojištění léčebných výloh v zahraničí a storno pojištění zájezdu – 260 Kč/osoba a týden (děti narozené po 1.1.1999 – 150 Kč/týden) • dopravu

Doprava: Vlastní nebo autobusem za 2 390 Kč/osoba (odjezd z ČR v pátek, příjezd do ČR v neděli).



BAŠKA VODA

VILA ČULJAK

Poloha: Vila Čuljak se nachází cca **200 m od pláže** a centra a nabízí ubytování ve 2 studiích a 4 apartmánech. Parkování je možné u vily zdarma.

Ubytování: Všechna studia a apartmány mají **balkon s výhledem na moře**. Apartmány mají navíc klimatizaci.

Studio 1/2: pokoj se 2 lůžky a kuchyňským koutem, vlastní sociální zařízení, TV/SAT, balkon.

Apartment 1/2+2: dvoulůžková ložnice, obývací pokoj se 2 přistýlkami a s kuchyňským koutem, vlastní sociální zařízení, TV/SAT, klimatizace a balkon.

Stravování: Vlastní – příprava jídel v kuchyňce studia nebo apartmánu.

Pláž: Oblázková pláž s postupným vstupem do moře, obklopená borovými lesy a olivovými háji.



Ceny nezahrnují: pojištění léčebných výloh v zahraničí a storno pojištění zájezdu – 260 Kč/osoba a týden (děti narozené po 1.1.1999 – 150 Kč/týden) dopravu

Doprava: Vlastní nebo autobusem za 2 390 Kč/osoba (odjezd z ČR v pátek, příjezd do ČR v neděli).

Číslo z.	Termín	Ap 1/2+2	
		St 1/2	Ap 1/2+2
BV20301	01.06.–08.06.	5 790	10 990
BV20302	08.06.–29.06.	6 990	12 490
BV20303	29.06.–13.07.	7 790	13 590
BV20304	13.07.–24.08.	8 490	14 690
BV20305	24.08.–07.09.	7 790	13 590
BV20306	07.09.–21.09.	6 990	12 490
BV20307	21.09.–28.09.	5 790	10 990

Cena je uvedena za celé studio, apartmá/týden s vlastní stravou a pobytovou taxou. Pobyt sobota – sobota.



BAŠKA VODA



PRIVÁTNÍ APARTMÁNY A POKOJE S POLOPENZÍ

Poloha: Privátní pokoje, studia a apartmány se nacházejí v soukromých vilách po celém pobřeží letoviska Baška Voda, ve vzdálenosti 100 až 500 m od pláže.

Ubytování:

Privátní pokoje I. kategorie jsou dvoulůžkové vkusně zařízené, s vlastním sociálním zařízením a možností jedné přistýlky.

Studio 1/2: pokoj se 2 lůžky a s kuchyňským koutem vybaveným základními nádobím, vlastní sociální zařízení, balkon nebo terasa.

Studio 1/2+1: pokoj se 3 lůžky (stejně vybaven jako u studia 1/2).

Apartment 1/2+2: ložnice se 2 lůžky a obývací pokoj se 2 přistýlkami a vybaveným kuchyňským koutem, vlastní sociální zařízení, balkon nebo terasa.

Apartment 1/4 a Apartment 1/5: 2 ložnice se 2 lůžky, obývací pokoj s vybaveným ku-

chyňským koutem, vlastní sociální zařízení, balkon nebo terasa.

Stravování: U privátních pokojů je stravování formou **polopenze** – snídaně formou bufetu a večere (předkrm, hlavní jídlo, salát nebo dezert), která je servírována v restauraci Šebin. K večeri vždy jeden **nápoj zdarma** – sklenka vína, piva nebo nealko. **U privátních studií a apartmánů** je stravování **vlastní** – příprava jídel v kuchyňce studia nebo apartmánu.

Pláž: Oblázková pláž s postupným vstupem do moře, obklopená borovými lesy a olivovými háji.



Příklad ubytování

Příklad ubytování



Číslo z.	Termín	Pokoj		Studio		Apartmá	
		polopenze	1/2	1/2+1	1/2+2	1/4	1/5
BV20401	25.05.–08.06.	3 690	4 790	5 990	8 690	9 490	10 990
BV20402	08.06.–29.06.	4 290	5 990	7 590	10 490	11 390	12 690
BV20403	29.06.–13.07.	4 990	6 990	8 790	11 590	12 990	14 690
BV20404	13.07.–24.08.	5 490	8 290	9 990	12 990	14 990	16 390
BV20405	24.08.–07.09.	4 990	6 990	8 790	11 590	12 990	14 690
BV20406	07.09.–21.09.	4 290	5 990	7 590	10 490	11 390	12 690
BV20407	21.09.–28.09.	3 690	4 790	5 990	8 690	9 490	10 990

Cena je uvedena na osobu/týden v pokoji s polopenzí nebo za celé studio, apartmá/týden s vlastní stravou a pobytovou taxou. Pobyt sobota – sobota.

Příplatky u studií a apartmánů: polopenze 2 690 Kč/osoba a týden • večere 1 790 Kč/osoba a týden

Slevy u privátních pokojů: 1 dítě do 3 let bez nároku na lůžko a stravu ZDARMA • dítě od 3 do 12 let s 2 dospělými na přistýlce 20% • dítě od 3 do 12 let s jedním dospělým 15% • třetí osoba na pokoji 10%

Slevy u studií a apartmánů: 1 dítě do 3 let bez nároku na lůžko ZDARMA

Ceny nezahrnují: Pojištění léčebných výloh v zahraničí a storno pojištění zájezdu – 260 Kč/osoba a týden (děti narozené po 1.1.1999 – 150 Kč/týden) • dopravu

Doprava: Vlastní nebo autobusem za 2 390 Kč/osoba (odjezd z ČR v pátek, příjezd do ČR v neděli).



MAKARSKÁ



MAKARSKÁ RIVIÉRA ležící 62 km jižně pod Splitem je považována za jednu z nejkrásnějších částí jadranského přímoří. Pláže jsou pokryty bílými oblázky a obklopeny bujnou vegetací. Nad pobřežím se tyčí horský masív Biokovo, který celé riviéře dodává zdání pohádkové kulisy, zároveň chrání před větry z vnitrozemí. Na svazích se pěstuje vinná réva, z níž se lisuje známé dezertní víno Prošek. Městečko Makarská se 13 tisíci obyvateli je rušné středisko s přístavem, patřící k nejoblíbenějším letoviskům Makarské riviéry.

a telefonem. Dále hotel nabízí zrekonstruované pokoje s klimatizací (v ceně), s vlastním sociálním zařízením, balkonem a telefonem. Pokoje 1/2+1 jsou pouze s výhledem na moře.

Vybavení: Restaurace, kavárna s terasou, aperitiv bar, 2 TV místnosti, společenská místnost na hraní šachu a biliáru, krytý bazén s mořskou vodou. Hotel poskytuje klientům léčebné-rehabilitační procedury (za příplatek). Klienti mají k dispozici nově otevřené fitness centrum.

HOTEL BOKOVKA

Poloha: Hotel Biokovka – centrum pro rekreaci, odpočinek a rehabilitaci – leží 50 m od pláže a je obklopen upravenými borovým parkem. Od centra Makarské je vzdálený cca 600 m. Hotel velmi dobré úrovně, poskytující dostatek pohodlí a zábavy, je vhodný pro náročnější klientelu.

Ubytování: Hotel má kapacitu 220 dvoulůžkových pokojů s možností přistýlky, s vlastním sociálním zařízením, balkonem



Stravování: Polopenze – snídaně formou bufetu, večere servírovaná (výběr z několika menu).

Pláž: Malé oblázky s pozvolným vstupem do moře – vhodné i pro děti. Pláže jsou chráněny borovým hájem před prudkým sluncem a patř k nejhezčím v celé oblasti.

Sport a zábava: Tenisové kurty, minigolf, půjčování jízdních kol, potápění, různé vodní sporty na pláži, (lodičky, šlapací kola, motorové čluny, skútry). Možnost lodních výletů na ostrovy Brač a Hvar, příjemné procházky podél moře do Tučepi a do hor.



Číslo z.	Termín	L		L	
		standard výhled na hory na moře	zrekonstruované výhled na hory na moře	na hory	na moře
MA20101	25.05.–15.06.	6 690	7 190	7 390	7 990
MA20102	15.06.–06.07.	7 990	8 590	8 990	9 690
MA20103	06.07.–24.08.	9 090	9 990	10 290	11 390
MA20104	24.08.–14.09.	7 990	8 590	8 990	9 690
MA20105	14.09.–28.09.	6 690	7 190	7 390	7 990

Cena je uvedena na osobu/týden s polopenzí a pobytovou taxou. Pobyt sobota – sobota.



Příplatky: plná penze 1 690 Kč/osoba a týden • dětská postýlka 1 690 Kč/ týden • jednolůžkový pokoj do 15.06. a od 14.09. 2 390 Kč/týden • jednolůžkový pokoj od 15.06. do 14.09. 3 590 Kč/týden

Slevy: dítě do 2 let bez nároku na služby ZDARMA • 1. dítě do 7 let ZDARMA se 2 dospělými na pokoji bez lůžka nebo na 3. lůžku • 2. dítě do 7 let se 2 dospělými na pokoji bez lůžka nebo na 3. lůžku 50% • dítě do 7 let s 1 dospělým na pokoji 30% • dítě 7 – 14 let 2 dospělými na přistýlce 50% • dítě 7 – 14 let s 1 dospělým na pokoji 20% • osoba starší 14 let na přistýlce – 10%

Ceny nezahrnují: pojištění léčebných výloh v zahraničí a storno pojištění zájezdu – 260 Kč/osoba a týden (děti narozené po 1.1.1999 – 150 Kč/týden) • dopravu

Doprava: Vlastní nebo autobusem za 2 390 Kč/osoba (odjezd z ČR v pátek, příjezd do ČR v neděli).



MAKARSKÁ

VILA NEDA



Číslo z.	Termín	Studio		Apartmá	
		1/2	1/3	1/4	1/4
MA20201	01.06.–15.06.	4 790	5 590	6 990	8 490
MA20202	15.06.–29.06.	5 990	6 990	8 490	9 490
MA20203	29.06.–06.07.	7 290	8 590	10 390	10 990
MA20204	06.07.–10.08.	7 790	9 490	11 990	12 790
MA20205	10.08.–17.08.	7 490	8 990	10 990	11 990
MA20206	17.08.–24.08.	6 990	8 390	9 990	10 990
MA20207	24.08.–31.08.	5 990	6 990	8 990	9 590
MA20208	31.08.–21.09.	4 790	5 490	6 990	7 990

Cena je uvedena za celé studio, apartmán/týden s vlastní stravou a pobytovou taxou. Pobyt sobota – sobota. \$



Poloha: Privátní studia a apartmány se nacházejí v soukromé vile na Makarské. Vila je vzdálena cca 390 m od pláže a 600 m od centra Makarské. Studia a apartmány se nacházejí ve všech patrech vily. Parkování je zajištěno u vily zdarma.

Ubytování:

Studio 1/2: jednopokojové s manželským lůžkem, kuchyňský kout vybavený základním nádobím na vaření, vlastní sociální zařízení, terasa nebo balkon.

Studio 1/3: jednopokojové s manželským lůžkem a jedním lůžkem, kuchyňský kout vybavený základním nádobím na vaření, vlastní sociální zařízení, terasa nebo balkon.

Studio 1/4: manželské lůžko a 2 lůžka, kuchyňský kout vybavený základním nádobím na vaření, vlastní sociální zařízení, balkon nebo terasa.

Apartmán 1/4: dvoupokojový, ložnice se 2 lůžky a 1 přistýlkou (pouze pro dítě do 12 let), prostorná kuchyň s rozkládacím gaučem pro 2 osoby, koupelna s vanou, TV, balkon.

Stravování: Vlastní – příprava jídel v kuchyňském koutu studia/apartmánu nebo formou polopenze v restauraci DANY (kontinentální snídaně, večere výběr z menu).

Polopenze – 2 490 Kč/osoba a týden. Děti do 12 let – 1 590 Kč/dítě a týden.

Večere – 1 590 Kč/osoba a týden, děti do 12 let – 1 190 Kč/dítě a týden.

Pláž: Oblázková pláž s postupným vstupem do moře, vhodné zejména pro děti.

Sport a zábava: Tenisové kurty, minigolf, půjčování jízdních kol, potápění, různé vodní sporty na pláži, lodičky, šlapací kola,



Apartmán 1/4

motorové čluny, skútry). Možnost lodních výletů na ostrovy Brač a Hvar, příjemné procházky podél moře do Tučepi a do hor.

Slevy:

* při zaplacení celého apartmánu 1/4

1 dítě do 12 let na přistýlce (jako 5. osoba) ZDARMA

při zaplacení celého studia 1/4

1 dítě do 8 let na přistýlce (jako 5. osoba) ZDARMA.

Ceny nezahrnují: Pojištění léčebných výloh v zahraničí a storno pojištění zájezdu – 260 Kč/osoba a týden (děti narozené po 1.1.1999 – 150 Kč/týden) • dopravu

Doprava: Vlastní nebo autobusem za 2 390 Kč/osoba (odjezd z ČR v pátek, příjezd do ČR v neděli).



Studio 1/3



Apartmán 1/4



Restaurace Dany

PODGORA



PODGORA je malebné přímořské letoviště na Makarské riviéře chráněné masivem Biokovo, 7 km jihovýchodně od Makarské a 70 km od Splitu. Letoviště láká svou přírodní krásou, nádhernými oblázkovými plážemi a bohatou zelení. Dlouholetá turistická tradice nabízí bezpočet kulturního a sportovního využití. Při příjezdu po jadranské magistrále Vás bude už z dálky vítat "Zlomené křídlo racka" symbol Podgory.

VILA MIRJANA

Vila se nachází 30 m od moře a centra, 200 metrů od pláže. Parkování je možné zdarma cca 100–200 m od vily.

Ubytování: 2 studia 1/2 (dvoulůžková) umístěná v přízemí a v 1. patře samostatné vilky. Studio v přízemí má ložnici s 2 oddělenými lůžky, studio v 1. patře s manželskou postelí. Obě studia jsou vybavena televizí, ventilátorem, kuchyňským koutem, sociálním zařízením a menším posezením před

studii. U studia v 1. patře lze připlatit klimatizaci. Ze studií není výhled na moře.

Komfortně zařízený dvoupodlažní **apartmán 1/4** (čtyřlůžkový s možností 2 přistýlek – rozkládací gauč) se nachází ve 2. a 3. patře vily. Třípokojový apartmán tvoří obývací pokoj s rozkládacím gaučem a TV/SAT, kuchyňka vybavená mikrovlnnou troubou, kávovarem, jídelním stolem, sociální zařízení, ventilátor a lodžie. V patře je menší dvoulůžkový pokoj s ventilátorem



Apartmán 1/4

Číslo z.	Termín	St 1/2 přízemí	St 1/2 v patře	Ap. 1/4
PG20101	01.06.–29.06.	5 790	6 590	12 990
PG20102	29.06.–17.08.	7 690	7 690	15 490
PG20103	17.08.–31.08.	5 990	6 790	12 990
PG20104	31.08.–21.09.	5 790	6 590	12 990

Cena je uvedena za celé studio nebo apartmán/týden s vlastní stravou a pobytovou taxou. Pobyť sobota – sobota.

a výhledem na hory a větší dvoulůžková ložnice s možností 1 přistýlky, s TV/SAT, ventilátorem a balkonem s výhledem na moře a Podgoru. V apartmánu lze připlatit 2x klimatizaci (1x v kuchyni, 1x v ložnici v patře).

Stravování: Vlastní – příprava jídel v kuchyňce studia, apartmá.

Pláž: Oblázkové pláže s pozvolným vstupem do moře, vhodné zejména pro děti.

Sport a zábava: Restaurace, kavárny na pláži, vodní sporty na pláži, lodní výlety na ostrov Hvar a Brač.

Připlátky: Přistýlka v apartmánu 1 390 Kč/týden • Klimatizace 5 EUR/studio, apartmán/den, 2x klimatizace 8 EUR/apartmán/den

Ceny nezahrnují: pojištění léčebných výloh v zahraničí a storno pojištění zájezdu – 260 Kč/osoba a týden (dětí narozené po 1.1.1999 – 150 Kč/týden) • Dopravu

Doprava: Vlastní nebo autobusem za 2 390 Kč/osoba (odjezd z ČR v pátek, příjezd do ČR v neděli).



GRADAC



GRADAC se nachází v nejjižnější části Makarské riviéry cca 40 km od města Makarská. První zmínky o Gradacu pocházejí z 10. století a čtené historické pozůstatky svědčí o bohaté historii tohoto malého města. Gradac je vhodný pro pořádání výletů a to jak na pevnině, tak na ostrovech, které jsou propojeny pravidelnou autobusovou linkou z Makarské, Splitu, Dubrovníku a Ploče a pravidelnými odjezdy trajektů z Trpanje z poloostrova Pelješac. K přírodním drahokamům patří Bačinská jezera (8 km) a delta řeky Neretvy (15 km). Jedinečná poloha v blízkosti mnoha atraktivních turistických destinací, krásné pláže, kulturní a historické památky, dobré jídlo a zábava, to vše přispívá k strávení příjemné dovolené v Gradacu.

HOTEL LAGUNA

Poloha: Hotel Laguna se nachází v západní části turistického místa Gradac, na jihu Makarské riviéry, přímo na pláži s krásným výhledem na záliv Neretva a zátoku Pelješac. Hotel je vzdálený cca 400 m od centra, v blízkosti jsou místní obchody, obchody se suvenýry a restaurace.

Vybavení: V hotelu se nachází klimatizovaná restaurace, restaurace s terasou, aperitiv bar a kavárna s terasou.

Ubytování:

Dvoulůžkové pokoje – moderně zařízené, s možností přistýlky, s vlastním sociálním zařízením, telefonem, TV/SAT a balkonem s výhledem na moře.

Rodinné pokoje 2+2 – ložnice se dvěma lůžky, obývací pokoj s rozkládacím gaučem pro 2 osoby, 2 sociální zařízení, TV/SAT, telefon a 2 balkóny.

Stravování: V ceně pobytu **polopenze** (snídaně a večere formou bufetu). Možnost dokoupení obědů 310 Kč/osoba a oběd.

Pláž: Oblázková pláž s postupným vstupem do moře, vhodné zejména pro děti.

Sport a zábava: Tenisové centrum se třemi tenisovými kurty a osvětlením, kurz plachtění, dětské hřiště na terase nebo plážový volejbal.



Číslo z.	Termín	L 1/2	Rodinný pokoj	L 1/1
GR20101	04.05.–25.05.	6 490	8 190	9 090
GR20102	25.05.–15.06.	7 290	9 690	10 190
GR20103	15.06.–29.06.	8 290	11 090	11 590
GR20104	29.06.–31.08.	10 690	13 990	14 590
GR20105	31.08.–14.09.	8 290	11 090	11 590
GR20106	14.09.–21.09.	7 290	9 690	10 190
GR20107	21.09.–28.09.	6 590	8 290	9 190
GR20108	28.09.–05.10.	5 890	7 590	8 290

Cena za osobu/týden s polopenzí, parkováním a pobytovou taxou. Pobyť sobota – sobota. \$

Slevy: dítě do 12 let na přistýlce s polopenzí zdarma v doprovodu dvou dospělých osob ve dvoulůžkovém pokoji. • Dítě do 12 let na lůžku – 20% • Osoba starší 12 let na přistýlce – 10%

Připlátky: Dětská postýlka 90 Kč/postýlka a noc. Trezor 3 EUR/den.

Ceny nezahrnují: pojištění léčebných výloh v zahraničí a storno pojištění zájezdu – 260 Kč/osoba a týden (dětí narozené po 1.1.1999 – 150 Kč/ týden) • Dopravu

Doprava: Vlastní nebo autobusem 2 390 Kč/osoba (odjezd z ČR v pátek, příjezd do ČR v neděli).



